

# INFO-DÉCHETS 2026

## DIRECTIVES COMMUNALES



Ville de  
**Renens**  
une commune vaudoise

ch  
**van  
nès**

VILLE DE  
**PRILLY**

ECUBLENS  
Ville et Canton



Commune de  
**St-Sulpice**  
[www.st-sulpice.ch](http://www.st-sulpice.ch)

## DIRECTIVES

### POUR LES PARTICULIERS CONTACT INFO-DÉCHETS

079 210 88 32

8h - 12h et 14h - 16h

Cas d'urgence exceptés

### POUR LES ENTREPRISES

Les entreprises ne sont pas autorisées à utiliser la déchèterie. Elles doivent impérativement s'adresser à un centre de tri agréé par l'État de Vaud.

### POUR LES PROPRIÉTAIRES DE CONTENEURS

- Les conteneurs doivent être sortis en bord de route au plus tôt à 20h la veille des jours de ramassage et rentrés après le passage du camion.
- Les conteneurs ne doivent pas être stationnés en permanence à proximité du domaine public.
- Les propriétaires sont tenus de maintenir les conteneurs propres, en bon état et accessibles.

## RÉPARER, RÉUTILISER

Vous trouverez ci-dessous des exemples de lieux dans l'Ouest lausannois, où vous pouvez faire réparer, donner et/ou acheter des objets de seconde main.

#### GLORYLAND

Don/achat d'objets  
→ Meubles, habits  
Rue de la Mouline 8  
1022 Chavannes-près-Renens

#### GALETAS CSP

Don/achat d'objets  
→ Habits  
Rue Neuve 10, 1020 Renens  
[www.csp-vd.ch](http://www.csp-vd.ch)

#### POINT BLEU

Don/achat d'objets  
→ Meubles, habits  
Av. de la Gare 31  
1022 Chavannes-près-Renens  
[www.croix-bleue.ch](http://www.croix-bleue.ch)

#### BOUTIQUE CARITAS

Don/achat d'objets  
→ Habits  
Av. de Morges 33, 1004 Lausanne  
[www.caritas-regio.ch](http://www.caritas-regio.ch)

#### CORDONNERIE DU 14-AVRIL

Réparation  
→ Chaussures, maroquinerie  
Av. du 14-Avril 3, 1020 Renens  
[www.lausanne-repare.ch](http://www.lausanne-repare.ch)

#### SAMY SOLUTIONS

Réparation  
→ Chaussures, maroquinerie  
Rte de Cossonay 28, 1008 Prilly  
[www.prillycentre.ch](http://www.prillycentre.ch)

#### LA BONNE COMBINE

Réparation  
→ Électroménager  
Rte de Renens 4, 1008 Prilly  
[www.labonnecombine.ch](http://www.labonnecombine.ch)

#### CS SYSTEM

Réparation  
→ Téléphones portables  
Av. de Longemalle 7  
1020 Renens  
[www.cs-system.ch](http://www.cs-system.ch)

#### RECYCLO

Réparation  
→ Vélos  
Av. d'Echallens 96, 1004 Lausanne  
[www.recyclo.bike](http://www.recyclo.bike)

#### HIGH TECH COMPUTER

Réparation  
→ Informatique  
Rte de Prilly 12C  
1004 Lausanne  
[www.htcshop.ch](http://www.htcshop.ch)

## INFORMATIONS

- Les visiteurs déchargent eux-mêmes leurs déchets aux endroits prévus.
- Nous vous remercions de votre collaboration active.
- Un bon tri garantit une bonne valorisation des déchets.
- Le règlement communal sur la gestion des déchets est à disposition auprès du Secrétariat municipal.

# QUE FAIRE DE MES DÉCHETS?

## À VOTRE PORTE

À déposer directement dans vos conteneurs.



Ordures ménagères



Biodéchets alimentaires et végétaux



Verre



Papier Carton

## RETOUR EN MAGASIN

À rapporter en priorité dans les commerces concernés (reprise gratuite et sans obligation d'achat).



Piles



Bouteilles de boissons en PET



Canettes en aluminium



Ampoules économiques, LED et néons



Bouteilles en plastique PE



Fer-blanc



Appareils électroniques



Appareils électriques et électroménagers

## IMPORTANT

Bien qu'ils soient acceptés en déchèterie, merci de privilégier la reprise de ces déchets par les commerces.

## DÉCHÈTERIE

Les déchèteries acceptent tous vos déchets ménagers, en priorité:



Bois



Métal (fer, aluminium)



Meubles



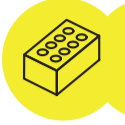
Encombrants



Polystyrène



Textiles et habits



Gravats, déchets inertes



Batteries



Pneus



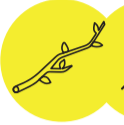
Médicaments



Peinture et solvants



Néon



Déchets de jardin



Toners et cartouches d'encre



Huiles minérales et végétales



Capsules de café en aluminium

## IMPORTANT

Tout est repris gratuitement à la déchèterie, à part les pneus qui sont payants.

## POINTS DE COLLECTE

À déposer dans votre quartier, généralement accessibles tous les jours.



Bouteilles de boissons en PET



Huiles minérales et végétales

# DÉCHÈTERIE POINTS DE COLLECTE

## DÉCHÈTERIE COMMUNALE



### DÉCHÈTERIE COMMUNALE

Rue du Centre 138  
Zone industrielle des Jordils

#### Horaire d'été

Du 1<sup>er</sup> avril au 31 octobre

Lundi et mercredi 16h - 18h45

Samedi 8h15 - 12h

#### Horaire d'hiver

Du 1<sup>er</sup> novembre au 31 mars

Mercredi 15h - 16h45

Samedi 8h15 - 12h

Fermé les jours fériés, y compris le samedi du weekend de Pâques.

## POINTS DE COLLECTE

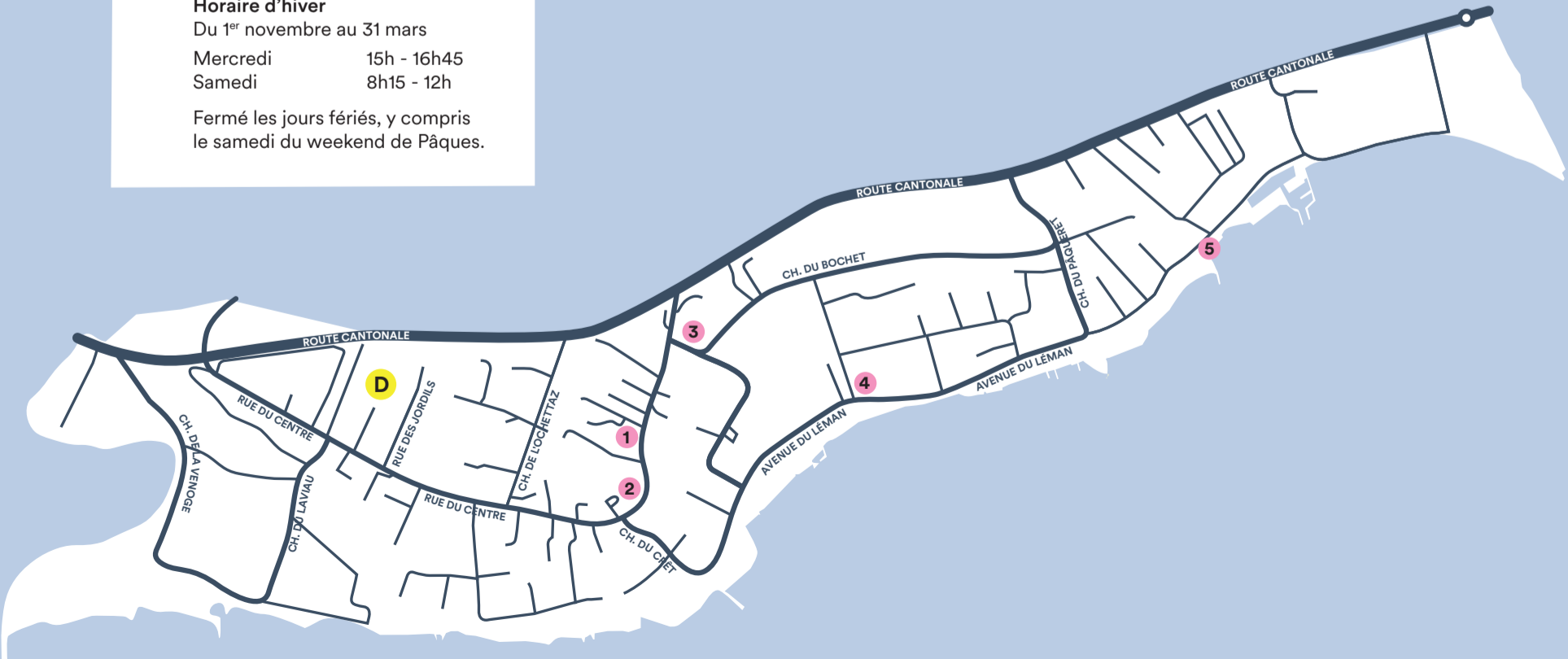
1 RUE DU CENTRE 54  
(Épicerie du village)  
PET

2 RUE DU CENTRE 60  
Huiles, PET

3 CH. DU BOCHET 1  
PET

4 CH. DU RUSSEL 23  
Huiles, PET

5 CH. DES PIERRETTES 26  
Huiles, PET



# CALENDRIER 2026

## DE COLLECTE DES DÉCHETS

JOURS FÉRIÉS												
	JAN.	FÉV.	MAR.	AVR.	MAI	JUIN	JUI.	AOÛT	SEP.	OCT.	NOV.	DÉC.
MAR.									1			1
MER.				1			1		2			2
JEU.	1 Nouvel An			2			2		3	1		3
VEN.	2 Férié			3 Vendredi Saint	1		3		4	2		4
SAM.	3			4	2		4	1 Fête nationale	5	3		5
DIM.	4	1	1	5	3		5	2	6	4	1	6
LUN.	5	2	2	6 Pâques	4	1	6	3	7	5	2	7
MAR.	6	3	3	7	5	2	7	4	8	6	3	8
MER.	7	4	4	8	6	3	8	5	9	7	4	9
JEU.	8	5	5	9	7	4	9	6	10	8	5	10
VEN.	9	6	6	10	8	5	10	7	11	9	6	11
SAM.	10	7	7	11	9	6	11	8	12	10	7	12
DIM.	11	8	8	12	10	7	12	9	13	11	8	13
LUN.	12	9	9	13	11	8	13	10	14	12	9	14
MAR.	13	10	10	14	12	9	14	11	15	13	10	15
MER.	14	11	11	15	13	10	15	12	16	14	11	16
JEU.	15	12	12	16	14 Ascension	11	16	13	17	15	12	17
VEN.	16	13	13	17	15	12	17	14	18	16	13	18
SAM.	17	14	14	18	16	13	18	15	19	17	14	19
DIM.	18	15	15	19	17	14	19	16	20	18	15	20
LUN.	19	16	16	20	18	15	20	17	21 Jeûne	19	16	21
MAR.	20	17	17	21	19	16	21	18	22	20	17	22
MER.	21	18	18	22	20	17	22	19	23	21	18	23
JEU.	22	19	19	23	21	18	23	20	24	22	19	24
VEN.	23	20	20	24	22	19	24	21	25	23	20	25 Noël
SAM.	24	21	21	25	23	20	25	22	25	24	21	26
DIM.	25	22	22	26	24	21	26	23	27	25	22	27
LUN.	26	23	23	27	25 Pentecôte	22	27	24	28	26	23	28
MAR.	27	24	24	28	26	23	28	25	29	27	24	29
MER.	28	25	25	29	27	24	29	26	30	28	25	30
JEU.	29	26	26	30	28	25	30	27		29	26	31
VEN.	30	27	27		29	26	31	28		30	27	
SAM.	31	28	28		30	27		29		31	28	
DIM.			29		31	28		30			29	
LUN.			30			29		31			30	
MAR.			31			30						

**ORDURES MÉNAGÈRES**  
SACS TAXÉS  
LUNDI ET JEUDI



PAS DE RAMASSAGE LES  
LUNDIS 6 AVRIL, 25 MAI  
ET 21 SEPTEMBRE  
(JOURS FÉRIÉS)  
EN REMPLACEMENT  
DU JEUDI DE L'ASCENSION,  
LE RAMASSAGE SE FERA  
LE VENDREDI 15 MAI

**SAPINS DE NOËL**

RAMASSAGE  
LES MARDIS  
6 ET 13 JANVIER



**BIODÉCHETS ALIMENTAIRES ET VÉGÉTAUX**

TOUS LES MARDIS  
AVRIL - OCTOBRE  
UN MARDI SUR DEUX  
NOVEMBRE - MARS



**VERRE**

PREMIER  
MERCREDI  
DU MOIS



**PAPIER CARTON**

DEUXIÈME  
MERCREDI  
DU MOIS



**FÉRIÉS**

Rond rouge = collecte décalée  
en raison d'un jour férié

### URGENCES

Feu **118**  
Ambulance **144**  
Police de l'Ouest  
lausannois (24h/24)  
**021 622 80 00**

### ENCOMBRANTS

**SERVICE SUR DEMANDE**  
au **021 694 33 50**  
CHF 50.- pour 3 objets  
volumineux maximum

### DÉCHÈTERIE COMMUNALE

Rue du Centre 138 - Zone industrielle des Jordils

**Horaire d'été** - du 1<sup>er</sup> avril au 31 octobre

Lundi et mercredi 16h - 18h45  
Samedi 8h15 - 12h

**Horaire d'hiver** - du 1<sup>er</sup> novembre au 31 mars

Mercredi 15h - 16h45  
Samedi 8h15 - 12h

Fermé les jours fériés, y compris le samedi  
du weekend de Pâques