



Commune de  
**St-Sulpice**

Rue du Centre 60  
1025 St-Sulpice - Tél. 021 694 33 60  
[travaux@st-sulpice.ch](mailto:travaux@st-sulpice.ch) - [www.st-sulpice.ch](http://www.st-sulpice.ch)

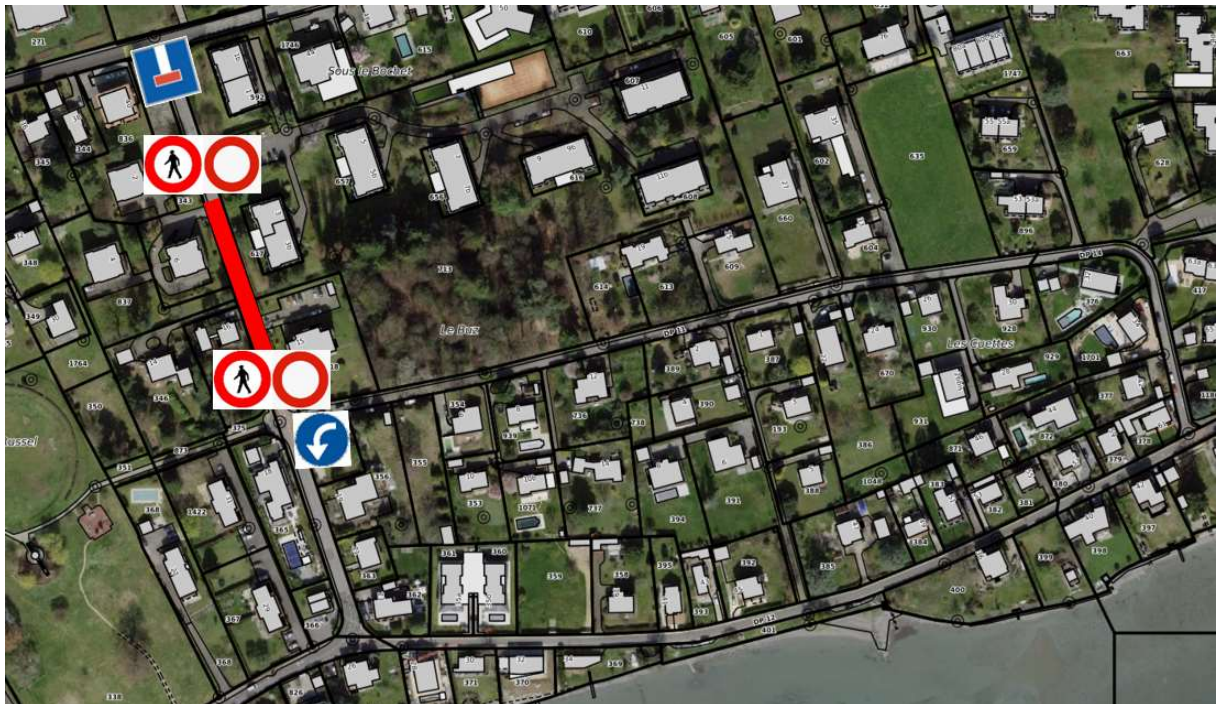


## CHEMIN DU RUSSEL - FERMETURE DE ROUTE PHASE 2 – CH. DU RUSSEL N° 2/4/6 au N°15

Dans le cadre de la réalisation du chantier en cours, nous vous informons des nouvelles mesures de sécurité, conformément aux prescriptions de la Police de l'Ouest lausannois :

- 1.- Interdiction générale de circuler y compris piétons, sur la phase N°2 du chemin du Russel 2/4/6 au N°15.**
- 2.- Les services d'urgence ainsi que les accès aux propriétés, seront garantis en tout temps.**

**Dès le 21.11.2023 pour une durée d'environ 3 semaines**  
(sauf conditions météorologiques défavorables)



Pendant cette période, par mesure de sécurité, nous vous prions de bien vouloir respecter la signalisation mise en place. Nous vous garantissons, que toutes les mesures sont prises afin de limiter au maximum les nuisances aux riverains ainsi qu'aux usagers de la route et nous vous remercions d'ores et déjà pour votre compréhension.

*St-Sulpice, le 17.11.2023*