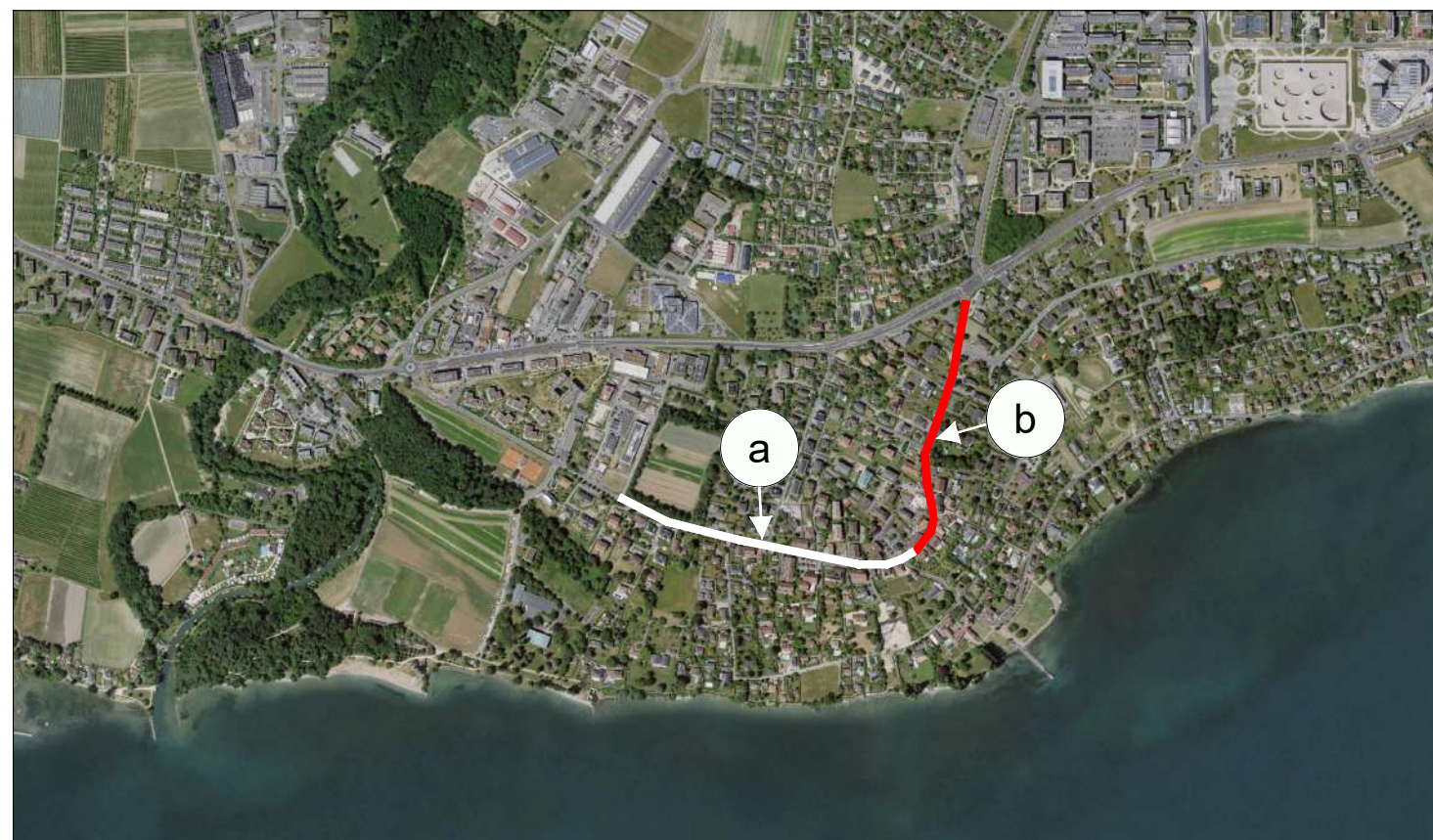


Mise en zone 30 / Zone de rencontre



Plan de signalisation verticale et de marquage

N° de plan :
Tronçon B

Indice	Modification	Date	Dess.
0	Diffusion du plan	17.07.2025	TFA
A	Modifications selon remarques police et TL	08.09.2025	GCR
B	Modifications selon retour client	16.09.2025	GCR
C	Modifications selon retour Canton	12.12.2025	TFA
D	Modifications générales	27.02.2026	TFA
E	Modifications marquage et SV en entrée de Z20	12.03.2026	TFA
F	-	-	-
G	-	-	-
H	-	-	-
I	-	-	-
J	-	-	-



Citec Ingénieurs Conseils
1, Rue des Jardins
CH-1110 Morges
T +41(0)22 802 38 50
F +41(0)22 809 60 01
citec@citec.ch

Echelle : 1:500
Commune : Saint-Sulpice
Date : 17.07.2026
Dessiné : TFA
Contrôlé : EWO / TST
Fichier : P.25C160.0 Citec Plan aménagement 20260312
N° de Aff. : 25C160.0
Format : 1470 x 297
Source : map.geo.admin.ch

Légende

- Bord de chaussée existante
- Bordure carrossable existante
- Marquage existant
- Marquage projeté
- Marquage supprimé
- Bande centrale supprimée
- Potelets Existants / Projetés
- Mobilier urbain (bacs à fleurs)
- Marquage symboles en bandes :
 - Largeur : 1.5 m
 - Espacement entre les bandes : 3.00 m
- Marquage (couleur conforme à la norme VSS-40214)
- Signalisation définitive existante
- Signalisation projetée y compris celle qui reste en place de l'étape précédente
- Signalisation supprimée
- Mât projeté
- Mât existant
- Mât supprimé
- Totem projeté

Situation actuelle des abords de la
Fontaine

