

# 3072 Gestion du patrimoine routier communal, St-Sulpice

## Mode de réfection des fouilles Annexe E2 - Route intérieur commune

S.A. Bureau d'Etudes et de Réalisations Techniques  
 Email : [ing@sabert.ch](mailto:ing@sabert.ch) Tél. 0281660.34.34  
 1025 St-Sulpice, Av. du Léman 50 Fax 0281660.65.16

Bureau d'ingénieurs  
**sabert**

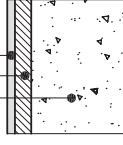
### Légende:

1. Remblai de la fouille en grave II
2. Couche de fondation en grave recyclée, non gélive ép. 60 cm
3. Portance sur couche de fondation selon SN 640 585a
4. Coupes complémentaires 2 x 10cm à 2 x 25cm
5. Talon à enlever si largeur < 50cm
6. Nouvelle couche de support 12 cm ACT 22 S
7. Fraiseage et nouvelle couche de roulement 4 cm AC 11 S
8. Couche de support existante
9. Couche de roulement existante

### Prescriptions des matériaux et épaisseurs pour trottoirs et trottoirs / entrées abaissés

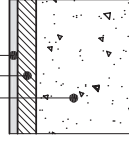
#### Trottoir

Tapis ép. 3cm AC 8N  
 Enrobé ép. 6cm AC T 16N  
 Grave GNT 0/45 ép. 35cm au minimum



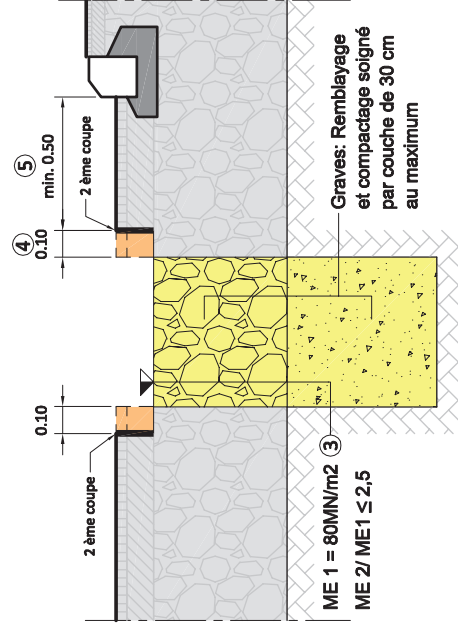
#### Trottoirs / Entrées abaissés

Tapis ép. 3cm AC 8N  
 Enrobé ép. 7cm AC T 16N  
 Grave GNT 0/45 ép. 45cm au minimum



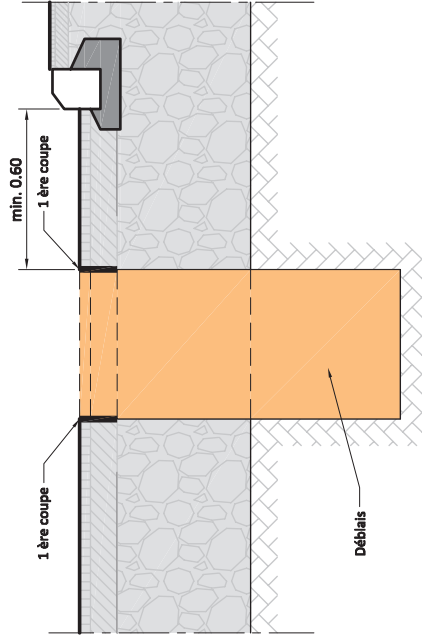
### Etape 2 - Remblayage + Coupe

Echelle 1:20



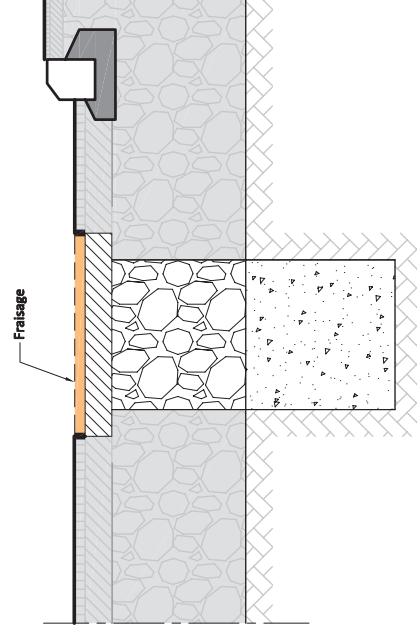
### Etape 1 - Coupe + Fouille

Echelle 1:20



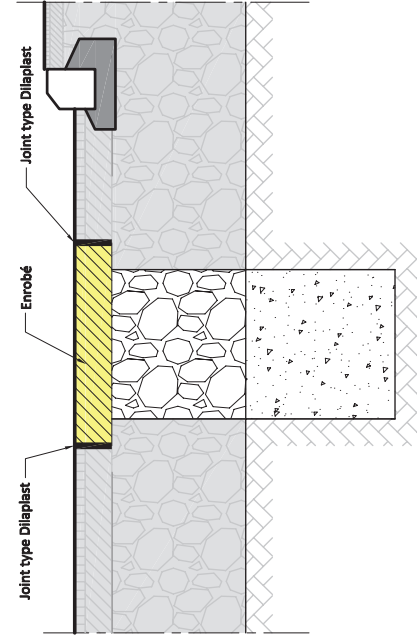
### Etape 4 - Fraiseage

Echelle 1:20



### Etape 3 - Pose enrobé

Echelle 1:20



### Etape 5 - Pose tapis

Echelle 1:20

