

# 3072 Gestion du patrimoine routier communal, St-Sulpice

## Mode de réfection des fouilles Annexe E1 - Route principale

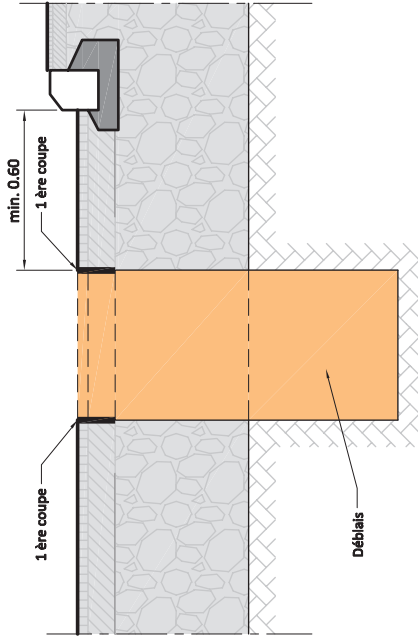
S.A. Bureau d'Etudes et de Réalisations Techniques  
 Email : [ing@sabert.ch](mailto:ing@sabert.ch) Tél. 0261660.34.34  
 1025 St-Sulpice, Av. du Léman 50 Fax 0261660.03.16



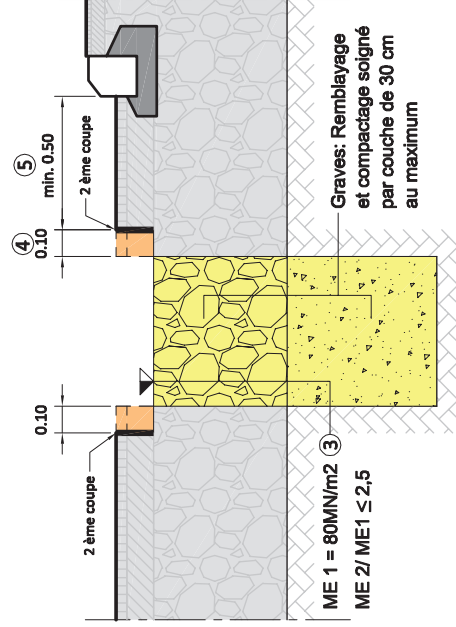
### Légende:

1. Remblai de la fouille en grave II
2. Couche de fondation en grave recyclée, non gélive ép. 60 cm
3. Portance sur couche de fondation selon SN 640 585a
4. Coupes complémentaires 2 x 10cm à 2 x 25cm
5. Talon à enlever si largeur < 50cm
6. Nouvelle couche de support 16 cm ACT 22 S
7. Fraisage et nouvelle couche de roulement 4 cm AC.11 S
8. Couche de support existante
9. Couche de roulement existante

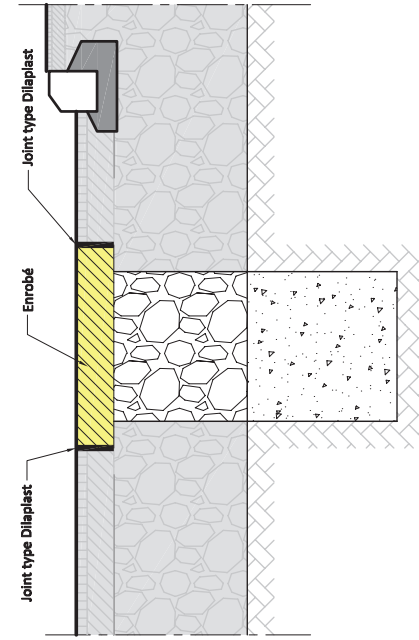
**Etape 1 - Coupe + Fouille**  
Echelle 1:20



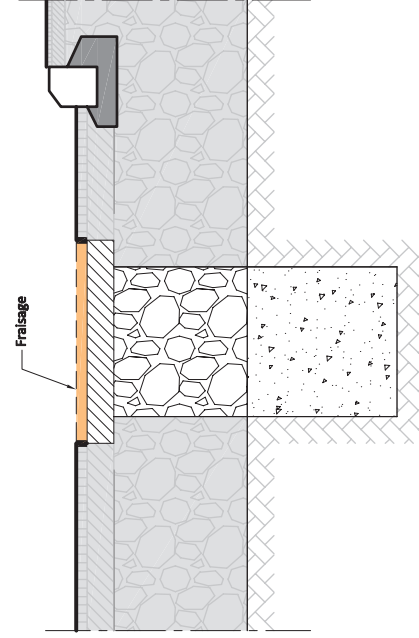
**Etape 2 - Remblayage + Coupe**  
Echelle 1:20



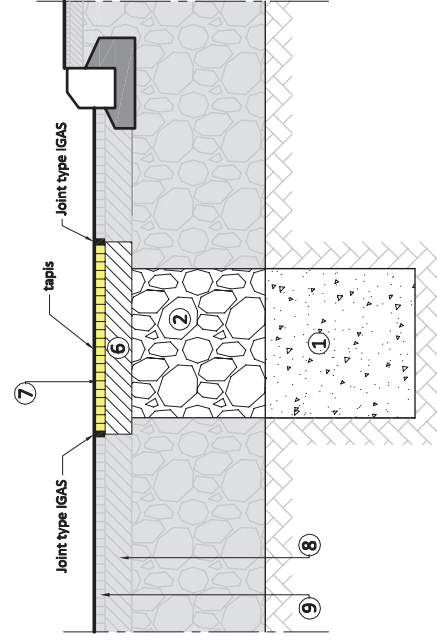
**Etape 3 - Pose enrobé**  
Echelle 1:20



**Etape 4 - Fraisage**  
Echelle 1:20

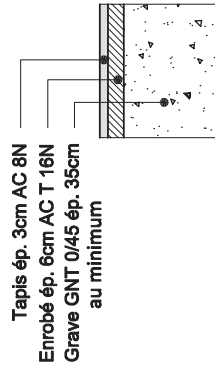


**Etape 5 - Pose tapis**  
Echelle 1:20



### Prescriptions des matériaux et épaisseurs pour trottoirs et trottoirs / entrées abaissés

#### Trottoir



#### Trottoirs / Entrées abaissés

