

1025 Saint Sulpice | Chemin du Russel 18 | PARCELLE N° 365  
PROPRIETE GROHE RESIDENCES SA | CAMAC n°244809  
Secteur de protection des eaux : UB  
Coordonnées géographiques : 2°53'29.25" / 1°15'17.07"  
Obstruction d'une ouverture existante en façade, création d'une baie vitrée avec ouvrant. Travaux de rénovations intérieures.  
Réfection de la pergola, ajout d'un WC dans la dépendance de la piscine et installation d'une douche extérieure.

SITUATION

Le projet est propriété de l'architecte, il ne peut être utilisé à toute fin commerciale, ni être reproduit sans l'accord de ce dernier.

SIGNATURES

Lieu et date : Lussy-sur-Morges, le 18.11.2025

Propriétaire : Grohe Résidences SA

Architectes : Mme Sennwald Alexandra M. Sennwald Jean-Marc

EXISTANT

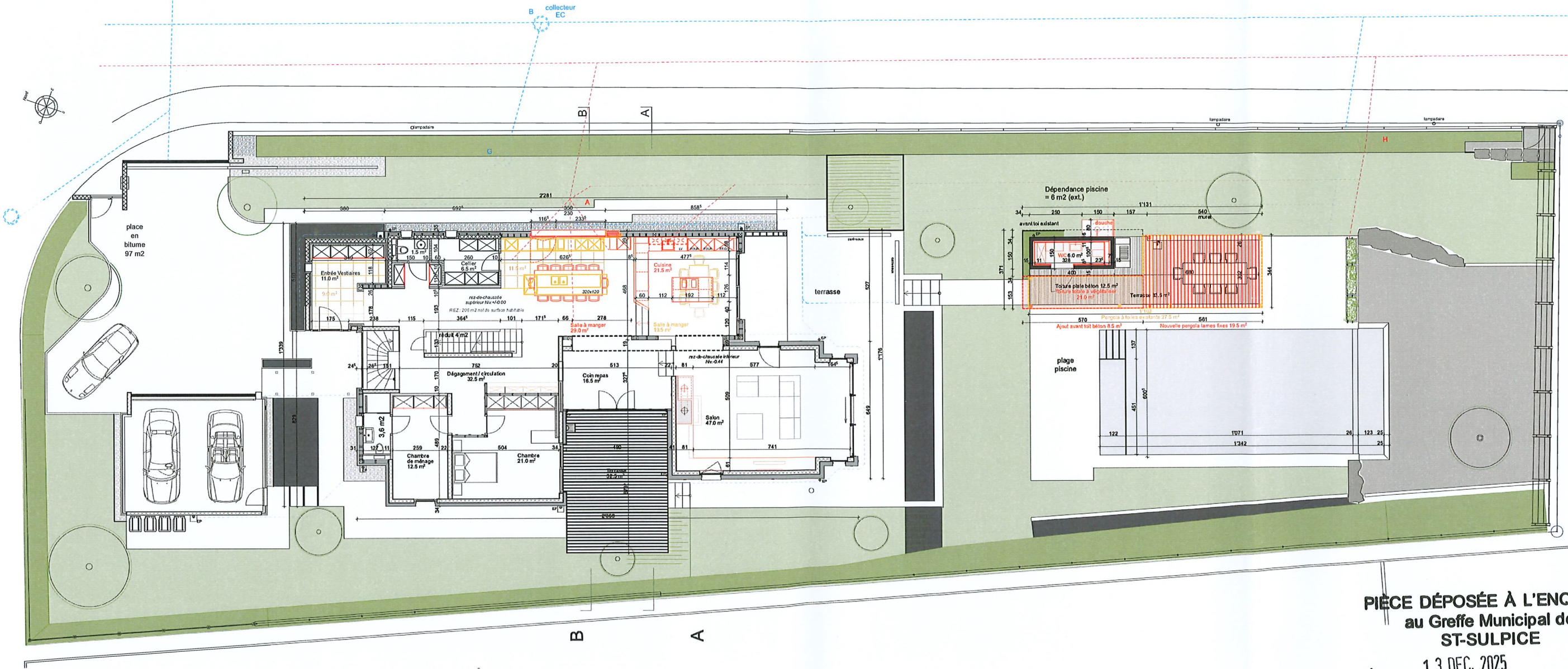
DÉMOLI

RÉNOVÉ

ARCHITECTES DESIGNER  
**sennwald**  
SENNWALD ARCHITECTES SA  
CH. DE LA VIGNETTE 5, CH-1167 LUSSY S/MORGES  
T +41 21 811 35 35 F +41 21 811 35 36  
info@sennwald.com www.sennwald.com



Dessin IP	Format A3	Echelle 1:200	Imprimé le 18.11.25
Réf. projet 2512	Phase ENQ	Réf. mise en page 20.00	



PIÈCE DÉPOSÉE À L'ENQUÊTE  
au Greffe Municipal de  
ST-SULPICE

du 13 DEC. 2025  
au 11 JAN. 2026  
L'ATTESTE

AU NOM DE LA MUNICIPALITÉ  
Le Syndic: La Secrétaire:

E. Dubuis

S. Decré





1025 Saint Sulpice | Chemin du Russel 18 | PARCELLE N° 365  
PROPRIETE GROHE RESIDENCES SA | CAMAC n°244809  
Secteur de protection des eaux : 0B  
Coordonnées géographiques : 2°53'29.25" / 1°15'17.07"  
Obstruction d'une ouverture existante en façade, création d'une baie vitrée avec ouvrant. Travaux de rénovations intérieures.  
Réfection de la pergola, ajout d'un WC dans la dépendance de la piscine et installation d'une douche extérieure.

PLAN CANALISATIONS SOUS-SOL

Le projet est propriété de l'architecte, il ne peut être utilisé à toute fin commerciale, ni être reproduit sans l'accord de ce dernier.

SIGNATURES

Lieu et date : Lussy-sur-Morges, le 18.11.2025

Propriétaire : Grohe Résidences SA

Architectes : Mme Sennwald Alexandra M. Sennwald Jean-Marc

EXISTANT

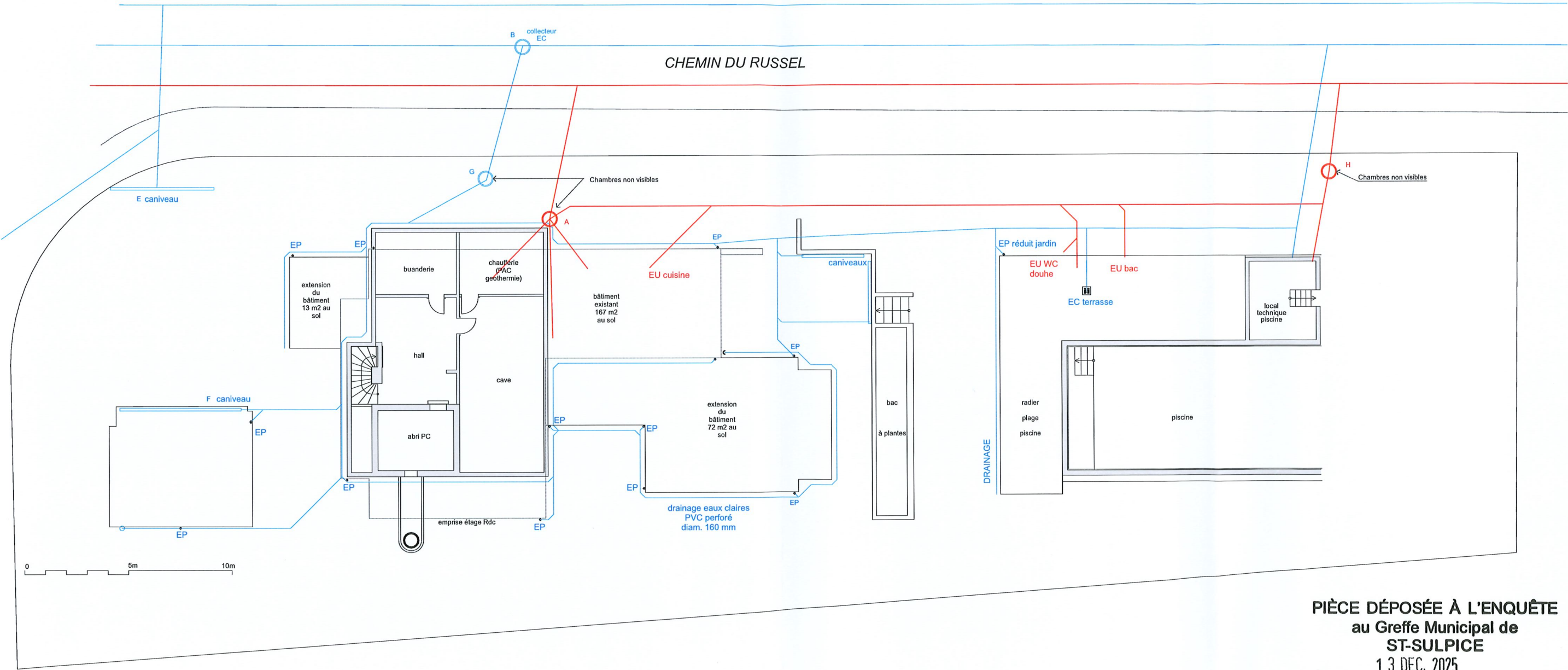
DÉMOLI

RÉNOVÉ

ARCHITECTES DESIGNER  
**sennwald**  
SENNWALD ARCHITECTES SA  
CH. DE LA VIGNETTE 5, CH-1167 LUSSY S/MORGES  
T +41 21 811 35 35 F +41 21 811 35 36  
info@sennwald.com www.sennwald.com



Dessin IP	Format A3	Echelle 1:200	Imprimé le 18.11.25
Réf. projet 2512	Phase ENQ	Réf. mise en page 20.01	

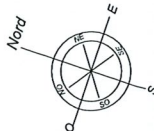


PIÈCE DÉPOSÉE À L'ENQUÊTE  
au Greffe Municipal de  
ST-SULPICE  
13 DEC. 2025

du 11 JAN. 2026

L'ATTESTE  
AU NOM DE LA MUNICIPALITÉ  
Le Syndic: La Secrétaire:

E. Dubuis S. Decré





1025 Saint Sulpice | Chemin du Russel 18 | PARCELLE N° 365  
PROPRIETE GROHE RESIDENCES SA | CAMAC n°244809  
Secteur de protection des eaux : UB  
Coordonnées géographiques : 2°53'925 / 1°15'1707

Obstruction d'une ouverture existante en façade, création d'une baie vitrée avec ouvrant. Travaux de rénovations intérieures.  
Réfection de la pergola, ajout d'un WC dans la dépendance de la piscine et installation d'une douche extérieure.

PLAN REZ-DE-CHAUSSEE

Le projet est propriété de l'architecte, il ne peut être utilisé à toute fin commerciale, ni être reproduit sans l'accord de ce dernier.

SIGNATURES

Lieu et date : Lussy-sur-Morges, le 18.11.2025

Propriétaire :

Grohe Résidences SA

Architectes :

Mme Sennwald Alexandra

M. Sennwald Jean-Marc

EXISTANT

DÉMOLI

RÉNOVÉ

ARCHITECTES DESIGNER  
**sennwald**  
SENNWALD ARCHITECTES SA  
CH. DE LA VIGNETTE 5, CH-1167 LUSSY S/MORGES  
T +41 21 811 35 35 F +41 21 811 35 36  
info@sennwald.com www.sennwald.com



Dessin  
IP

Format  
A3

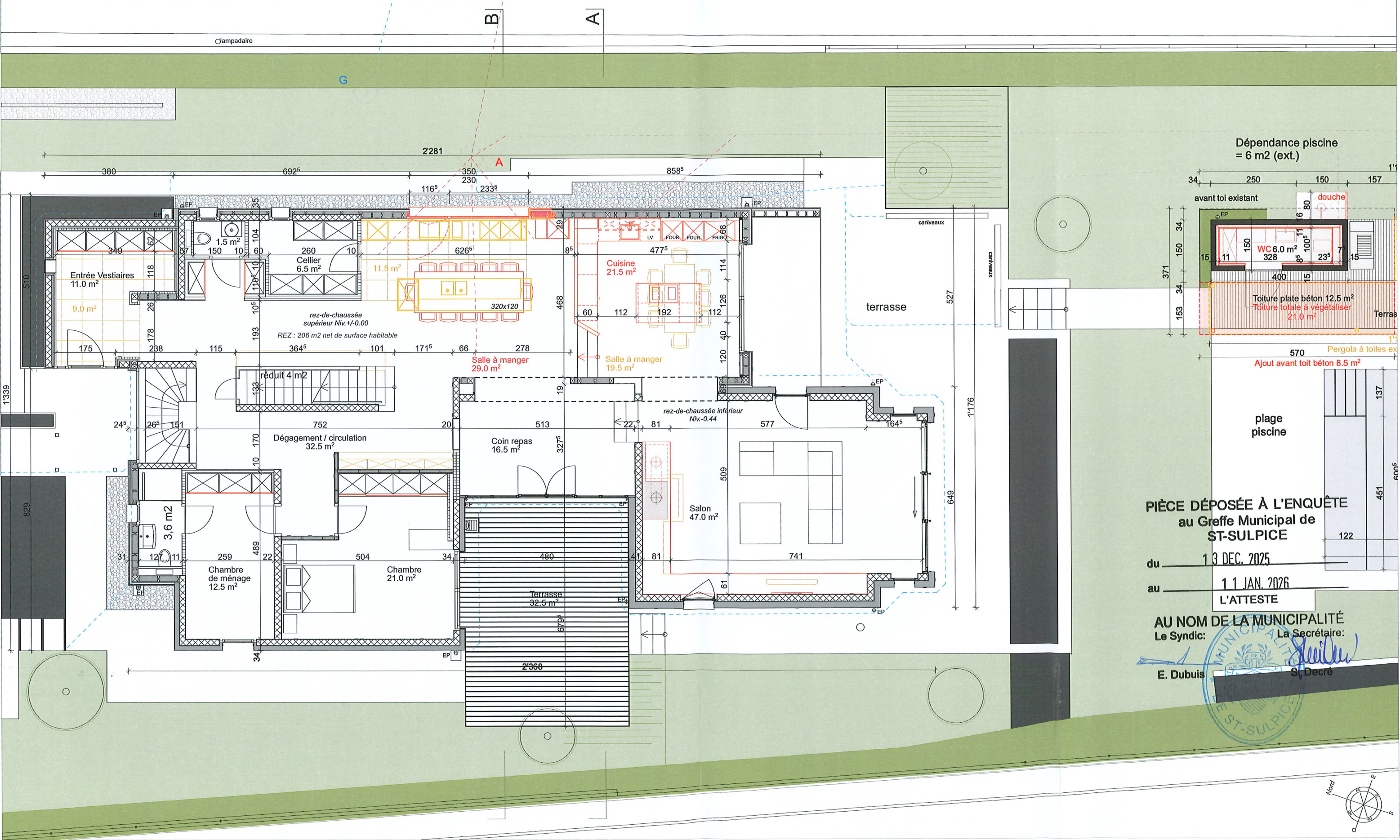
Echelle  
1:100

Imprimé le  
18.11.25

Réf. projet  
2512

Phase  
ENQ

Réf. mise en page  
20.02



PIÈCE DÉPOSÉE À L'ENQUÊTE  
au Greffe Municipal de  
ST-SULPICE

du 13 DEC. 2025

au 11 JAN. 2026

L'ATTESTE

AU NOM DE LA MUNICIPALITÉ  
Le Syndic: La Secrétaire:

E. Dubuis

St. Decré



1025 Saint Sulpice | Chemin du Russel 18 | PARCELLE N° 365  
PROPRIETE GROHE RESIDENCES SA | CAMAC n°244809  
Secteur de protection des eaux : ÜB  
Coordonnées géographiques : 2°53'29.25" / 1°15'17.07"  
Obstruction d'une ouverture existante en façade, création d'une baie vitrée avec ouvrant. Travaux de rénovations Intérieures.  
Réfection de la pergola, ajout d'un WC dans la dépendance de la piscine et installation d'une douche extérieure.

PLAN AM. EXT - DEPENDANCE

Le projet est propriété de l'architecte, il ne peut être utilisé à toute fin commerciale, ni être reproduit sans l'accord de ce dernier.

SIGNATURES

Lieu et date : Lussy-sur-Morges, le 18.11.2025

Propriétaire :  
Grohe Résidences SA

Architectes :  
Mme Sennwald Alexandra M. Sennwald Jean-Marc

EXISTANT

DÉMOLI

RÉNOVÉ

ARCHITECTES DESIGNER

sennwald

SENNWALDARCHITECTES SA

CH. DE LA VIGNETTE 5, CH-1167 LUSSY S/MORGES

T +41 21 811 35 35 F +41 21 811 35 36

info@sennwald.com www.sennwald.com



Dessin IP	Format A3	Echelle 1:50	Imprimé le 18.11.25
Réf. projet 2512	Phase ENQ	Réf. mise en page 20.03	

PIÈCE DÉPOSÉE À L'ENQUÊTE  
au Greffe Municipal de  
ST-SULPICE

du 13 DEC. 2025  
au 11 JAN. 2026  
L'ATTESTE

AU NOM DE LA MUNICIPALITÉ  
Le Syndic: Le Secrétaire:

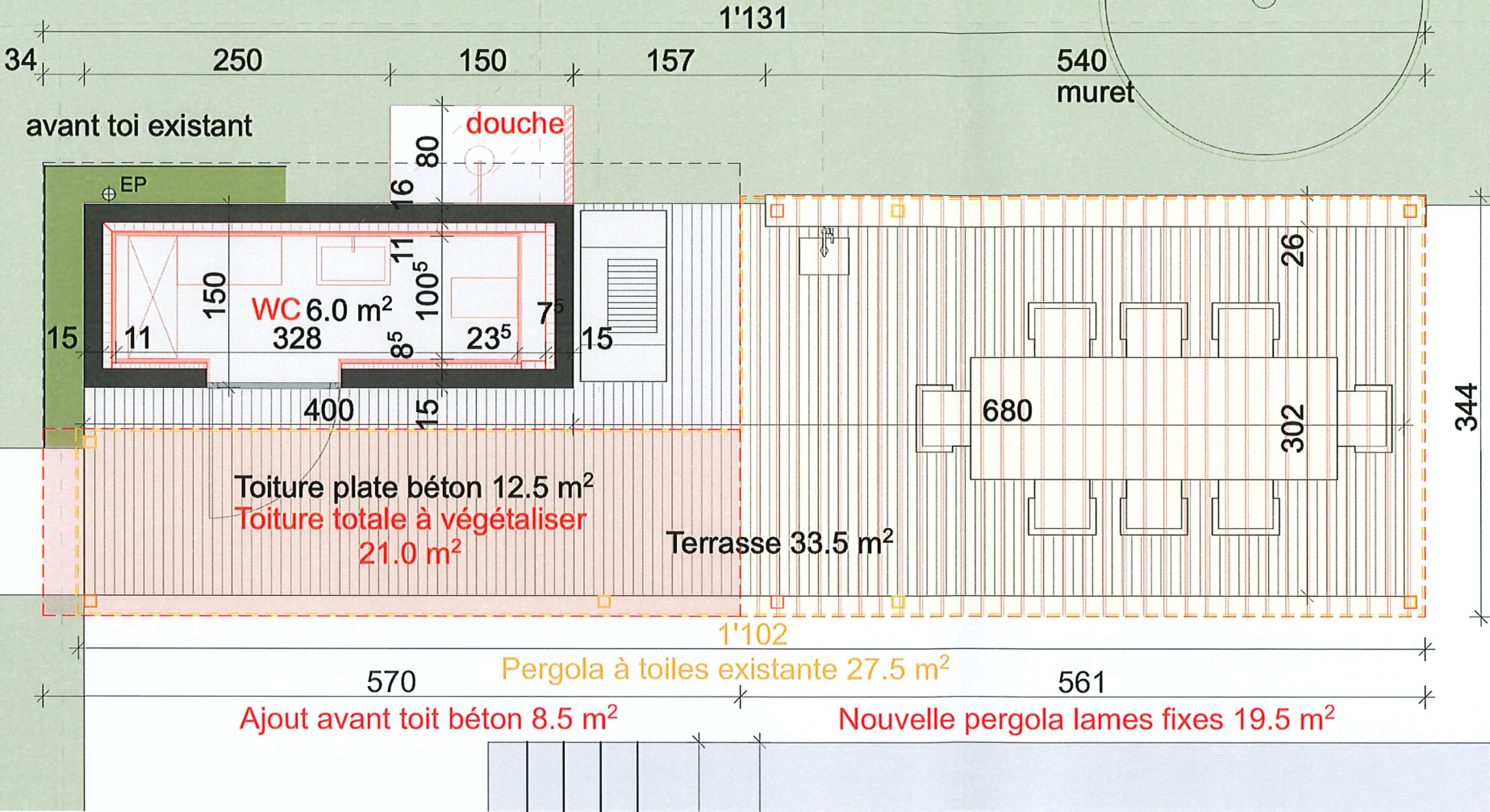
E. Dubuis

S. Decré

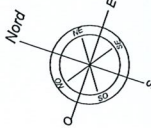
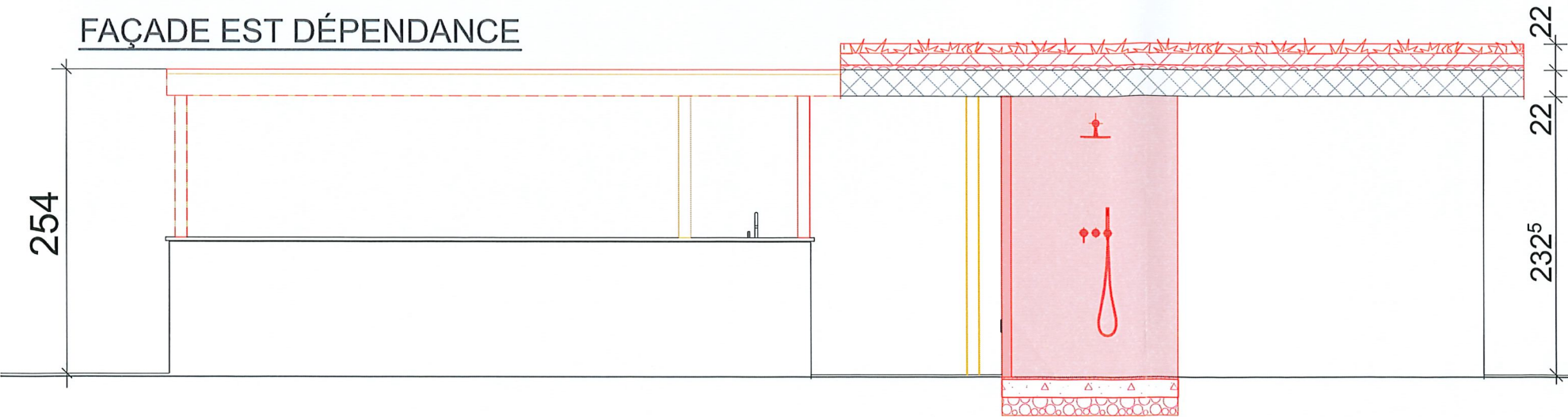


PLAN DÉPENDANCE

Dépendance piscine  
= 6 m2 (ext.)



FAÇADE EST DÉPENDANCE



sur bac &  
escalier  
Niv.-0.46



1025 Saint Sulpice | Chemin du Russel 18 | PARCELLE N° 365  
PROPRIETE GROHE RESIDENCES SA | CAMAC n°244809  
Secteur de protection des eaux : ÜB  
Coordonnées géographiques : 2'532'925 / 1'151'707

Obstruction d'une ouverture existante en façade, création d'une baie vitrée avec ouvrant. Travaux de rénovations Intérieures.  
Réfection de la pergola, ajout d'un WC dans la dépendance de la piscine et installation d'une douche extérieure.

FAÇADE EST

Le projet est propriété de l'architecte, il ne peut être utilisé à toute fin commerciale, ni être reproduit sans l'accord de ce dernier.

SIGNATURES

Lieu et date : Lussy-sur-Morges, le 18.11.2025

Propriétaire :  
Grohe Résidences SA

Architectes :  
Mme Sennwald Alexandra M. Sennwald Jean-Marc

EXISTANT

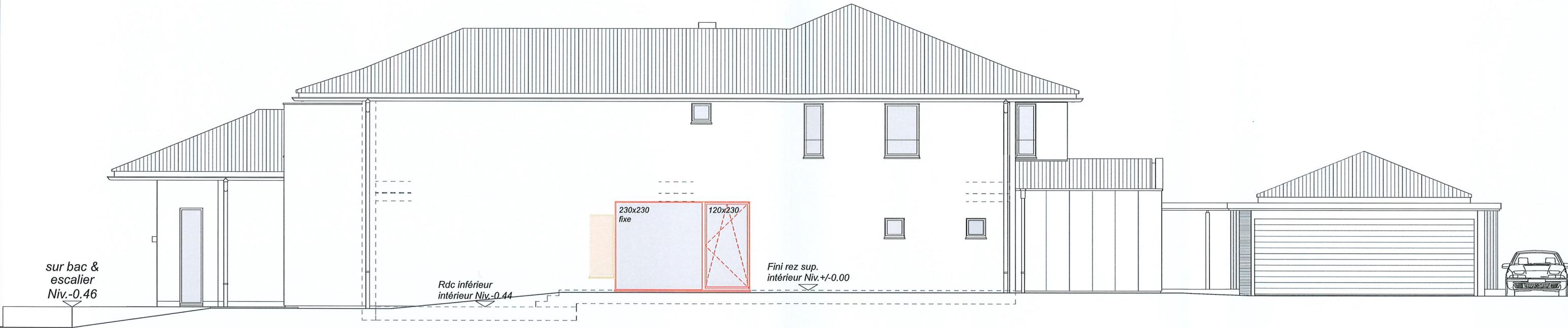
DÉMOLI

RÉNOVÉ

ARCHITECTES DESIGNER  
**sennwald**  
SENNWALDARCHITECTES SA  
CH. DE LA VIGNETTE 5, CH-1167 LUSSY S/MORGES  
T +41 21 811 35 35 F +41 21 811 35 36  
info@sennwald.com www.sennwald.com



Dessin IP	Format A3	Echelle 1:100	Imprimé le 18.11.25
Réf. projet 2512	Phase ENQ	Réf. mise en page 20.04	



FACADE EST

PIÈCE DÉPOSÉE À L'ENQUÊTE  
au Greffe Municipal de  
ST-SULPICE

du 13 DEC. 2025  
au 11 JAN. 2026

L'ATTESTE

AU NOM DE LA MUNICIPALITÉ  
Le Syndic: La Secrétaire:





1025 Saint Sulpice | Chemin du Russel 18 | PARCELLE N° 365  
PROPRIETE GROHE RESIDENCES SA | CAMAC n°244809  
Secteur de protection des eaux : ũB  
Coordonnées géographiques : 2°53'29.25" / 1°15'17.07"  
Obstruction d'une ouverture existante en façade, création d'une baie vitrée avec ouvrant. Travaux de rénovations Intérieures.  
Réfection de la pergola, ajout d'un WC dans la dépendance de la piscine et installation d'une douche extérieure.

COUPE AA / COUPE BB

Le projet est propriété de l'architecte, il ne peut être utilisé à toute fin commerciale, ni être reproduit sans l'accord de ce dernier.

SIGNATURES

Lieu et date : Lussy-sur-Morges, le 18.11.2025

Propriétaire :  
Grohe Résidences SA

Architectes :  
Mme Sennwald Alexandra M. Sennwald Jean-Marc

EXISTANT

DÉMOLI

RÉNOVÉ

ARCHITECTES DESIGNER  
**sennwald**  
SENNWALDARCHITECTES SA  
CH. DE LA VIGNETTE 5, CH-1167 LUSSY S/MORGES  
T +41 21 811 35 35 F +41 21 811 35 36  
info@sennwald.com www.sennwald.com



Dessin IP	Format A3	Echelle 1:100	Imprimé le 18.11.25
Réf. projet 2512	Phase ENQ	Réf. mise en page 20.05	

sur tuile  
faîtière  
Env.  
Niv. +4.70

sous larmier  
Niv. +2.85

rez sup.  
Niv. +/-0.00

rez inf.  
Niv. -0.44

rez sup.  
Niv. +/-0.00

rez inf.  
Niv. -0.44

COUPE A-A

FACADE SUD

COUPE B-B

PIÈCE DÉPOSÉE À L'ENQUÊTE  
au Greffe Municipal de  
ST-SULPICE

du 13 DEC. 2025  
au 11 JAN. 2026

L'ATTESTE

AU NOM DE LA MUNICIPALITÉ  
Le Syndic: La Secrétaire:

E. Dubuis

S. Decré