

COMMUNE DE SAINT-SULPICE
PLAN D'ENQUETE COMPLEMENTAIRE

N° CAMAC : 245964

Table with 4 columns: PROPRIETAIRE, PARCELLE N°, PLAN N°, SURFACES CADASTRALES. It lists details for two parcels, including owner names, area measurements, and building types.

OBJET DE L'ENQUETE : - AMENAGEMENT D'UNE CLOTURE PAYSAGERE ET SERRURERIE POUR DELIMITER LA PROPRIETE DANS LA ZONE SUD VERS LE LAC, ET DEMOLITION D'UN MURET EXISTANT

COORDONNEES MOYENNES : 2'532'410 / 1'151'140
AFFECTATION : - PPA "Le Coteau" à l'Abbaye - En Perreires, mis en vigueur le 16 mai 2006
- Plan d'extension cantonal n°2a adopté le 29 mars 1943
LIMITE DES CONSTRUCTIONS : Selon plan d'extension cantonal n°155/6, Aménagement du littoral adopté le 29 mars 1943
SURFACE EN ZONE A BATIR : 7'921 m² (parc.53) / 6'882 m² (parc.50)
SECTEUR DE PROTECTION DES EAUX : UB
DEGRE DE SENSIBILITE AU BRUIT : II
PATRIMOINE : Recensement architectural : ECA n°498 : note 3
Région archéologique n° 181/310 et 181/308
MENTION PUBLIQUE : Aucune
SERVITUDES : List of various servitudes including passage, canalization, and plantations.

LA REALISATION DE CE PROJET IMPLIQUE UNE MISE A JOUR DU PLAN RF

LE(S) PROPRIETAIRE(S) SCEAU DE L'AUTORITE

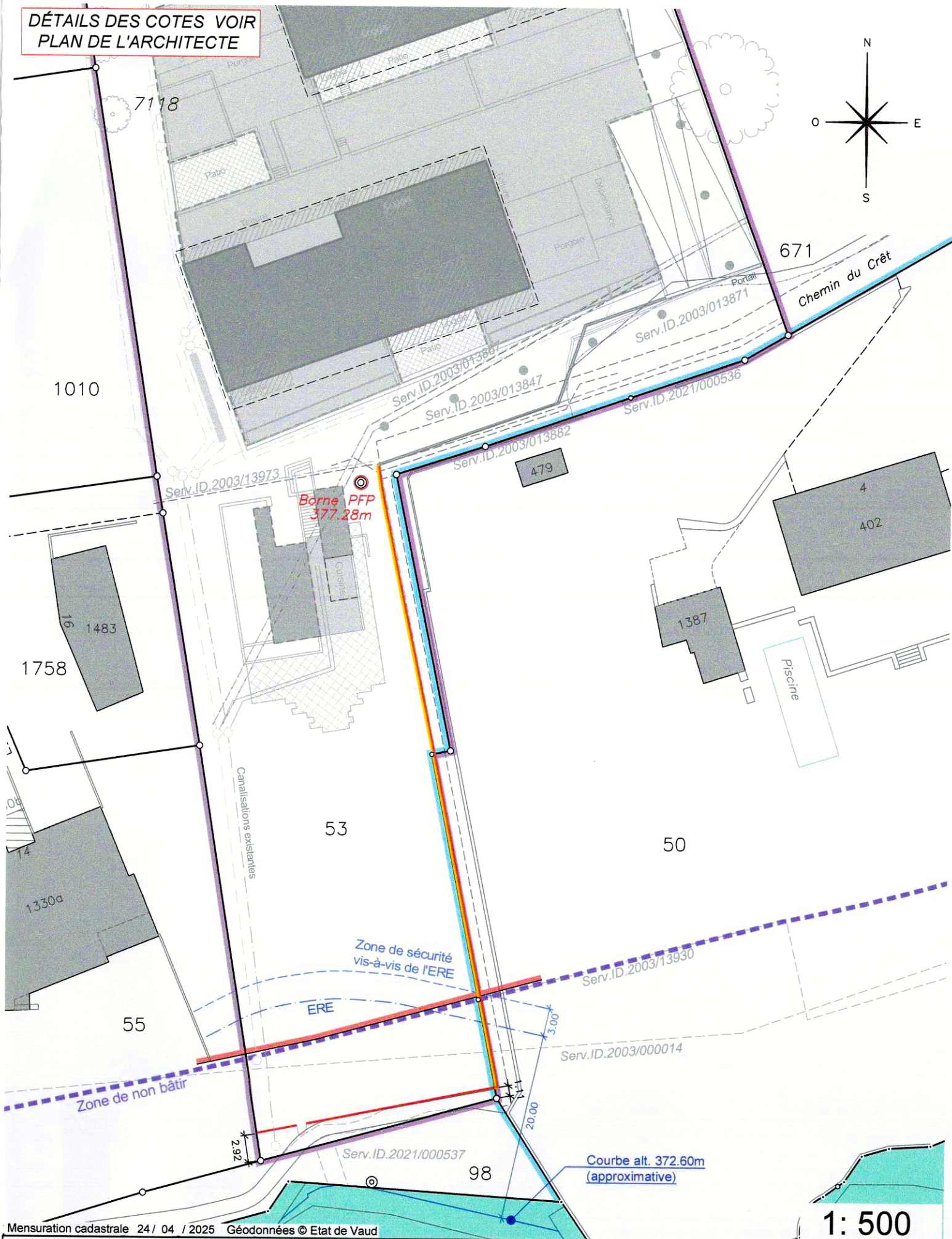
Morges, le 31 octobre 2025

MOSINI et CAVIEZEL SA
Ingénieurs EPF-SIA
Géomètres officiels



Table with 2 columns: DOSSIER N°, 13'849.19; and rows for INDICE, DESSINE, and CONTROLE.

DÉTAILS DES COTES VOIR
PLAN DE L'ARCHITECTE



Propriétaires voisins :
Parc. 55 : BOULART Daniel
Parc. 98 : St-Sulpice la Commune
Parc. 671 : D'IGNOTI Marie-Alexane, DE RHAM Quentin
William Philippe et Théophile
Parc. 1010 : STOLL DE SOUZA RAMOS Vanessa
Parc. 1758 : BOULART Daniel

Légende selon enquête complémentaire
CAMAC n°226441 :

Table with 2 columns: Legend symbols and descriptions for buildings, underground structures, access, walls, stairs, pools, terraces, existing trees, geothermal probes, clear waters, and used waters.

Légende enquête

Table with 2 columns: Legend symbols and descriptions for walls to be demolished, fences, and reserved space for waters according to article 41 of the O.Eaux.

PIÈCE DÉPOSÉE À L'ENQUÊTE
au Greffe Municipal de
ST-SULPICE

du 24 DEC. 2025

au 22 JAN. 2026

L'ATTESTE

AU NOM DE LA MUNICIPALITÉ

Le Syndic: E. Dubuis La Secrétaire: L. Favre

7220025 - VILLA ORLLATI
CONSTRUCTION NEUVE | AMENAGEMENTS EXTERIEURS

PLAN DE PLANTATIONS ET PRINCIPES

MAÎTRE D'OUVRAGE :

Orllati Real Estate SA
Chemin du Couchant 4
CH 1012 Chevannes près Renens

ARCHITECTE :

Pierre Steiner SA
Chemin du Chantey 5
CH 1817 Brenet

ARCHITECTE PAYSAGISTE :

leGreen Architecture paysagère SA
Route de Bettens 3
CH 1042 Biésey-Orllatz

ECHELLE : 1/125

DATE : 24.10.2025

FORMAT : A0 - 841 x 1189 mm

DESSIN : JC - MH

Créations/Modifications :

01 - Mh / 05.08.2025 / Création des plans de massif
02 - Mh / 04.09.2025 / Modifications des massifs, nouveau catégorisation de dalle
03 - Mh / 11.09.2025 / Modifications du catégorisation, massif et ouvrage
04 - Mh / 06.10.2025 / Modifications du plan
05 - Mh / 14.10.2025 / Modifications du plan, ajout d'annotations
06 - Mh / 24.10.2025 / Modifications du tracé de la limite de l'EREE

leGreen Architecture paysagère SA | Route de Bettens 3 - 1042 Biésey-Orllatz | 021 732 10 01 | info@lbgp.ch

www.lbgp.ch

LÉGENDE :

- Pavés gazon type Fudo-Lima
- Coté d'eau
- Coté gazon (chemin servitude d'eau)
- Gazon standard
- Plante fleur
- Massif d'eau et gazon
- Servitude d'eau pour canalisations communales
- Arbre / arbuste stable
- Arbre / arbuste typé
- Plante
- Classement :
1. Type 1 : couronne 100 cm
2. Type 2 : couronne 100-150 cm
3. Type 3 : couronne 150-200 cm
4. Type 4 : couronne 200-250 cm
- Plante grimpante
- Plante massif strate 1 (Bare)
- Plante massif strate 2 (Bare)
- Plante massif strate 3 (Bare)
- Plante massif strate 4 (Bare)
- Plante massif strate 5 (Bare)
- Plante massif strate 6 (Bare)
- Plante massif strate 7 (Bare)
- Plante massif strate 8 (Bare)
- Plante massif strate 9 (Bare)
- Plante massif strate 10 (Bare)
- Plante massif strate 11 (Bare)
- Plante massif strate 12 (Bare)
- Plante massif strate 13 (Bare)
- Plante massif strate 14 (Bare)
- Plante massif strate 15 (Bare)
- Plante massif strate 16 (Bare)
- Plante massif strate 17 (Bare)
- Plante massif strate 18 (Bare)
- Plante massif strate 19 (Bare)
- Plante massif strate 20 (Bare)
- Plante massif strate 21 (Bare)
- Plante massif strate 22 (Bare)
- Plante massif strate 23 (Bare)
- Plante massif strate 24 (Bare)
- Plante massif strate 25 (Bare)
- Plante massif strate 26 (Bare)
- Plante massif strate 27 (Bare)
- Plante massif strate 28 (Bare)
- Plante massif strate 29 (Bare)
- Plante massif strate 30 (Bare)
- Plante massif strate 31 (Bare)
- Plante massif strate 32 (Bare)
- Plante massif strate 33 (Bare)
- Plante massif strate 34 (Bare)
- Plante massif strate 35 (Bare)
- Plante massif strate 36 (Bare)
- Plante massif strate 37 (Bare)
- Plante massif strate 38 (Bare)
- Plante massif strate 39 (Bare)
- Plante massif strate 40 (Bare)
- Plante massif strate 41 (Bare)
- Plante massif strate 42 (Bare)
- Plante massif strate 43 (Bare)
- Plante massif strate 44 (Bare)
- Plante massif strate 45 (Bare)
- Plante massif strate 46 (Bare)
- Plante massif strate 47 (Bare)
- Plante massif strate 48 (Bare)
- Plante massif strate 49 (Bare)
- Plante massif strate 50 (Bare)
- Plante massif strate 51 (Bare)
- Plante massif strate 52 (Bare)
- Plante massif strate 53 (Bare)
- Plante massif strate 54 (Bare)
- Plante massif strate 55 (Bare)
- Plante massif strate 56 (Bare)
- Plante massif strate 57 (Bare)
- Plante massif strate 58 (Bare)
- Plante massif strate 59 (Bare)
- Plante massif strate 60 (Bare)
- Plante massif strate 61 (Bare)
- Plante massif strate 62 (Bare)
- Plante massif strate 63 (Bare)
- Plante massif strate 64 (Bare)
- Plante massif strate 65 (Bare)
- Plante massif strate 66 (Bare)
- Plante massif strate 67 (Bare)
- Plante massif strate 68 (Bare)
- Plante massif strate 69 (Bare)
- Plante massif strate 70 (Bare)
- Plante massif strate 71 (Bare)
- Plante massif strate 72 (Bare)
- Plante massif strate 73 (Bare)
- Plante massif strate 74 (Bare)
- Plante massif strate 75 (Bare)
- Plante massif strate 76 (Bare)
- Plante massif strate 77 (Bare)
- Plante massif strate 78 (Bare)
- Plante massif strate 79 (Bare)
- Plante massif strate 80 (Bare)
- Plante massif strate 81 (Bare)
- Plante massif strate 82 (Bare)
- Plante massif strate 83 (Bare)
- Plante massif strate 84 (Bare)
- Plante massif strate 85 (Bare)
- Plante massif strate 86 (Bare)
- Plante massif strate 87 (Bare)
- Plante massif strate 88 (Bare)
- Plante massif strate 89 (Bare)
- Plante massif strate 90 (Bare)
- Plante massif strate 91 (Bare)
- Plante massif strate 92 (Bare)
- Plante massif strate 93 (Bare)
- Plante massif strate 94 (Bare)
- Plante massif strate 95 (Bare)
- Plante massif strate 96 (Bare)
- Plante massif strate 97 (Bare)
- Plante massif strate 98 (Bare)
- Plante massif strate 99 (Bare)
- Plante massif strate 100 (Bare)

PIÈCE DÉPOSÉE À L'ENQUÊTE
au Greffe Municipal de
ST-SULPICE

du 7.4 DEC. 2025
au 7.2 JAN. 2026

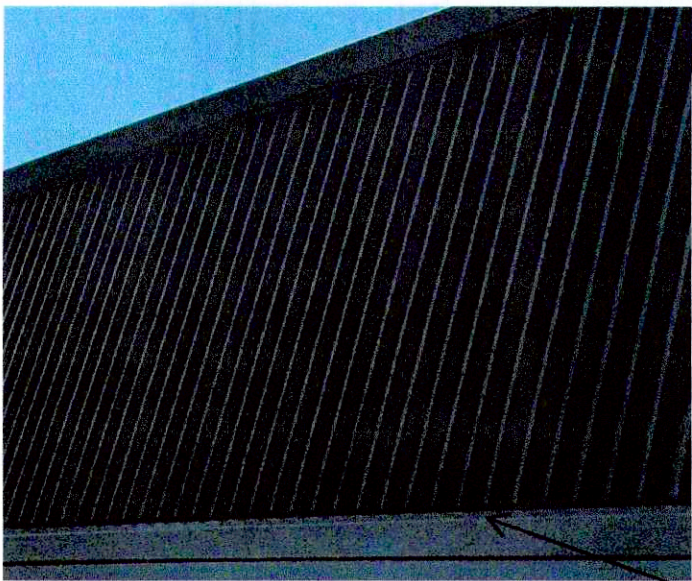
L'ATTESTE

AU NOM DE LA MUNICIPALITÉ

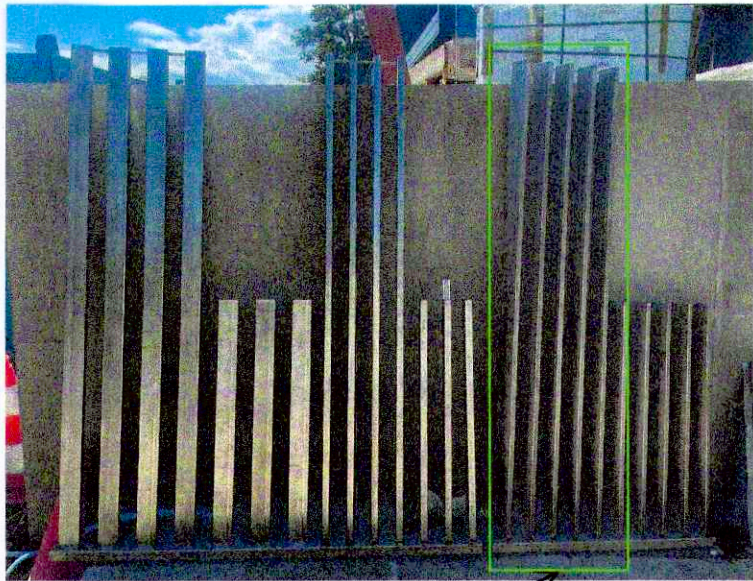
Le Maire : E. Dubuis

Le Vice-Maire : L. Favre

Matérialité et géométrie de la clôture

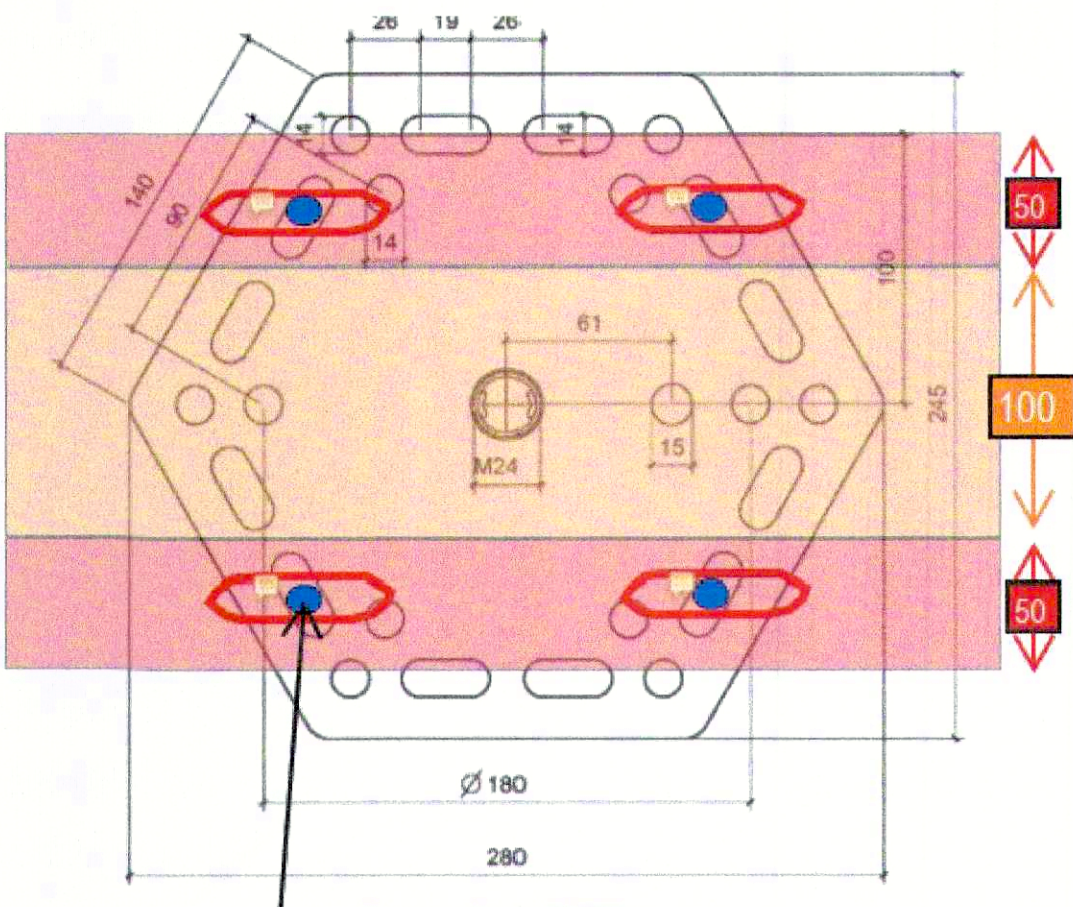


Cette clôture amiracle IGP a été retenue d'après les façades



Cette géométrie a été retenue avec 2 mètres de hauteur

Principe de fixation vis Krinner



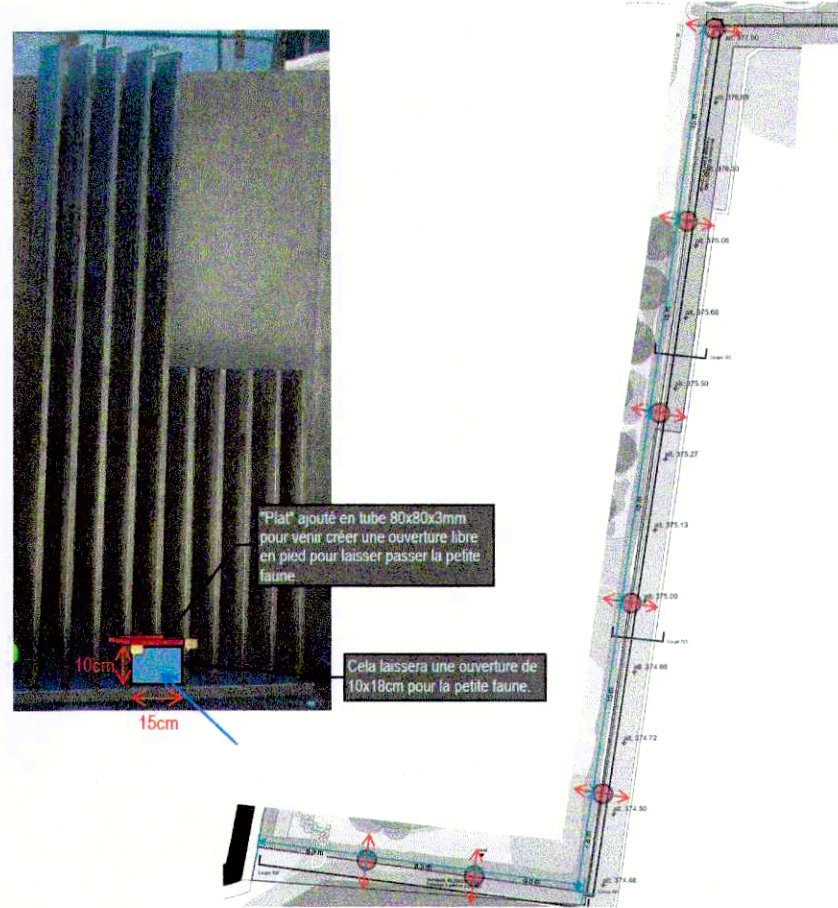
2 à 4 fixations possibles par vis dans le sol. A choisir serrurer



Type filière basse compatible pour les vis krinner

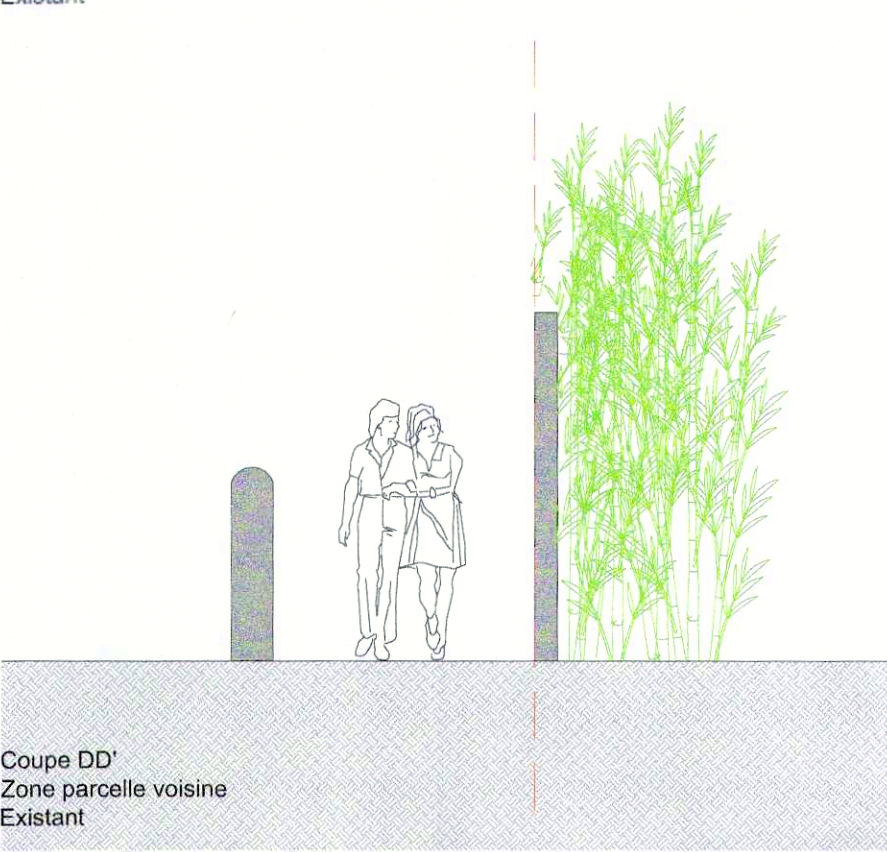
La géométrie définitive de notre clôture se présente avec les barreaux soudés à 45° de la filière basse

Dispositif pour le passage de la petite faune, principe et repérage des passages



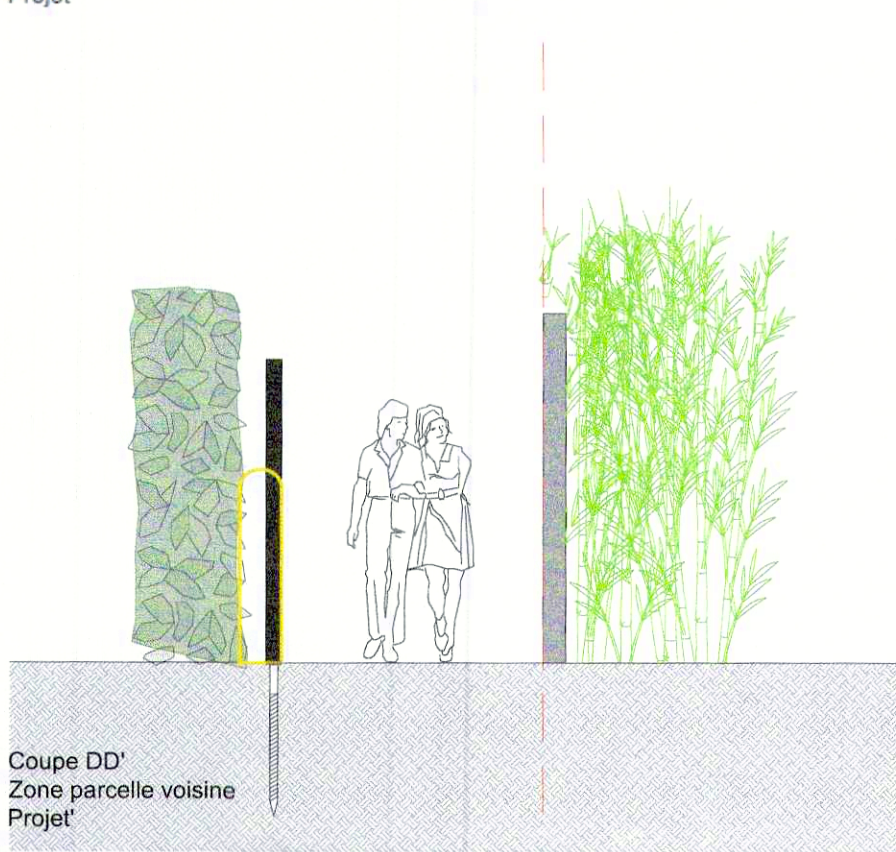
Coupe du muret Est

Coupe CC' zone parcelle 53 Existant

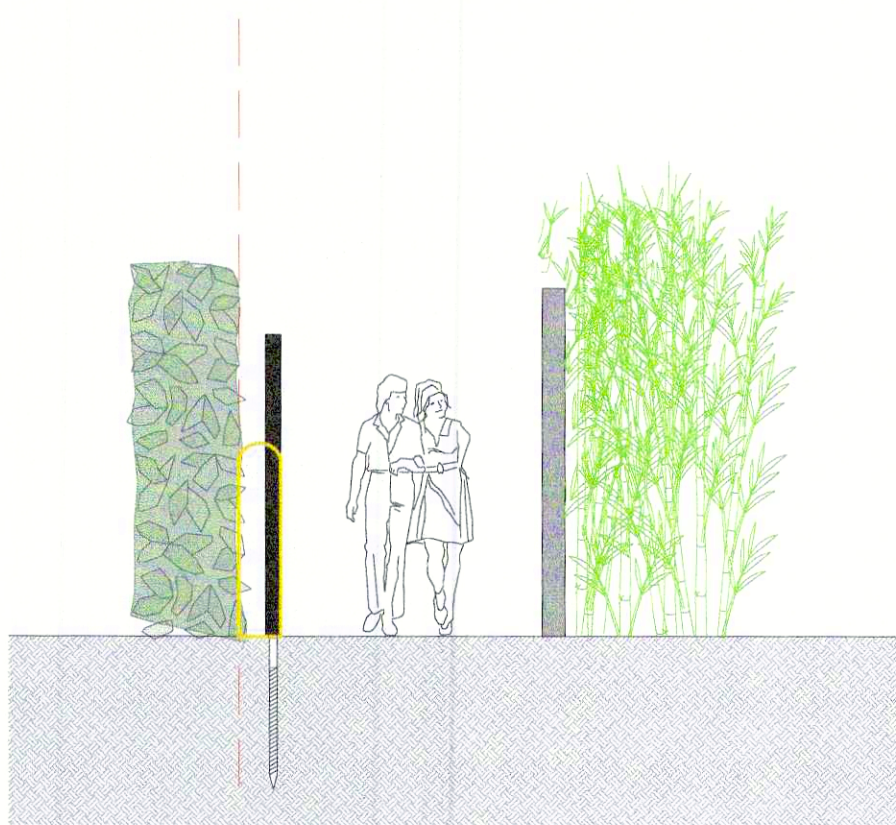
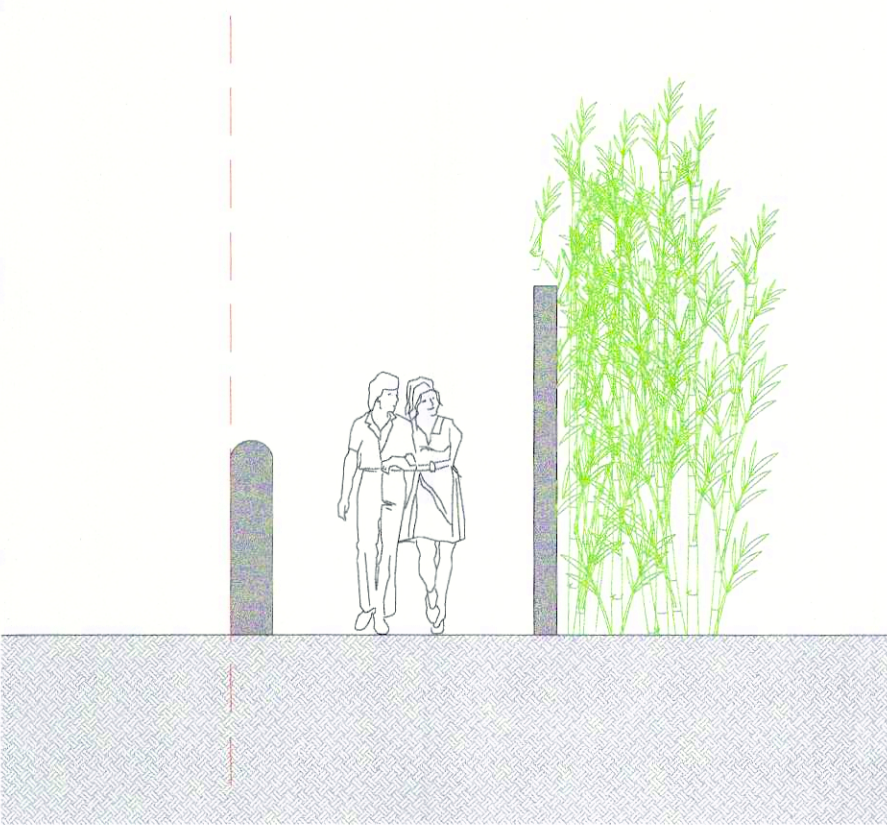


Coupe DD' Zone parcelle voisine Existant

Coupe CC' zone parcelle 53 Projet



Coupe DD' Zone parcelle voisine Projet



Abréviations des essences dans la zone de l'EREE
Rc : Rhamnus cathartica
Sa : Sorbus aucuparia
Qpe : Quercus petraea
Qc : Quercus cerris
Qr : Quercus robur
Massif strate 2 (bleu) : Stipa pennata (Sp)
Massif strate 3 (orange) : Miscanthus sinensis (Ms)