

COMMUNE DE SAINT-SULPICE

PLAN D'AFFECTATION " SUS LE JORDIL "

PLANS ET COUPES

Approuvé par la Municipalité
Saint-Sulpice, le 18 AVR. 2019
Syndic A. Clerc Secrétaire N. Ray

Soumis à l'enquête publique
du 26 AVR. 2019 au 27 MAI 2019
Au nom de la Municipalité
Syndic A. Clerc Secrétaire N. Ray

Dossier n° 2009

Version du (enquête complémentaire) 02.09.2021

PLAREL LAUSANNE

Approuvé par la Municipalité
Saint-Sulpice, le 6 septembre 2021
Syndic E. Dubuis Secrétaire N. Ray

Soumis à l'enquête publique complémentaire
du 17 septembre 2021 au 18 octobre 2021
Au nom de la Municipalité
Syndic E. Dubuis Secrétaire N. Ray

Adopté par le Conseil communal
Saint-Sulpice, le
Président Secrétaire

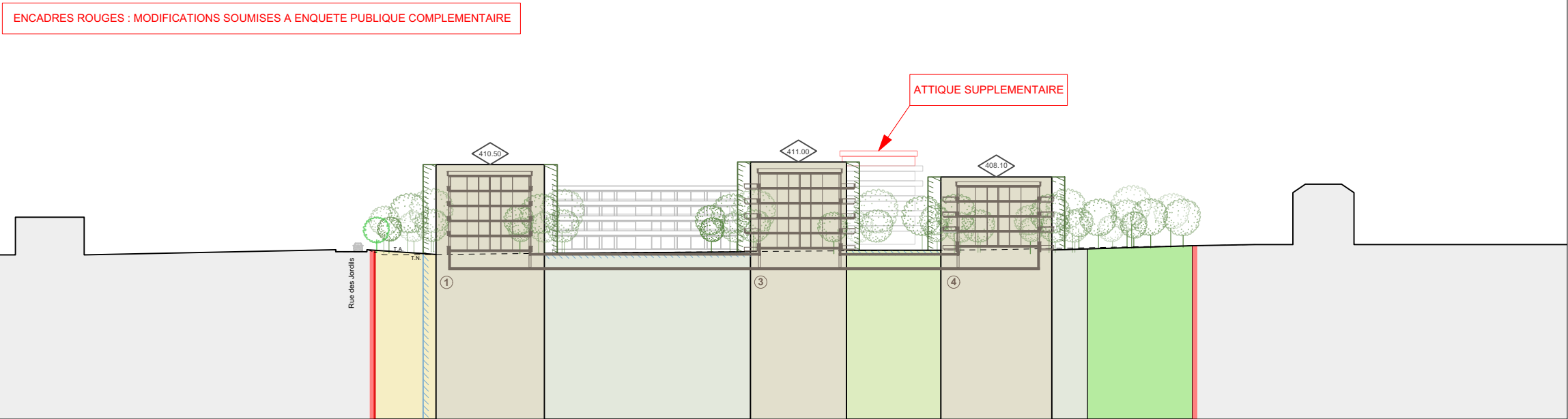
Approuvé par le Département compétent du
Canton de Vaud
Lausanne, le
La Cheffe du Département

Entré en vigueur le

COUPE A-A'

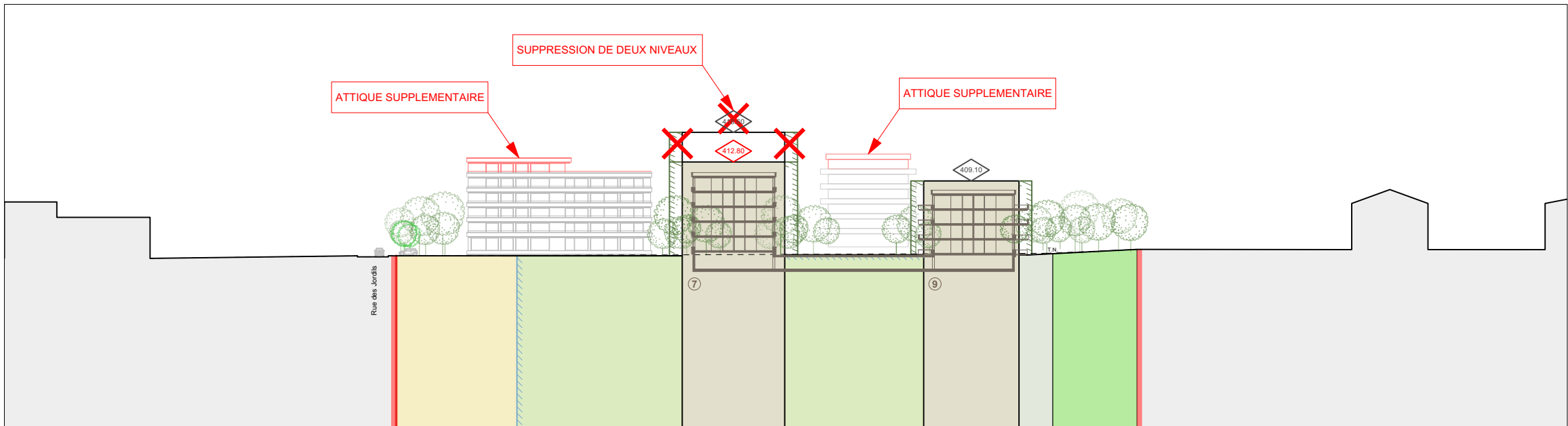
1 / 1'000

0 5 10 25 m



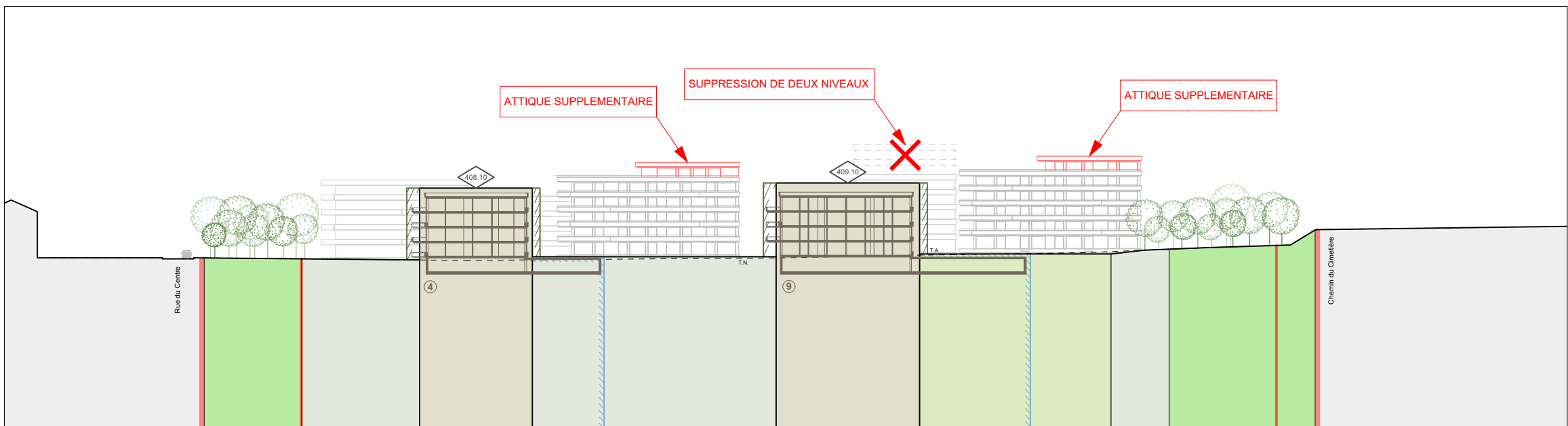
COUPE B-B'

1 / 1'000



COUPE C-C'

1 / 1'000



PLAN DE SITUATION

1 / 20'000

