

# COMMUNE DE SAINT-SULPICE

## PLAN D'AFFECTATION "SUS LE JORDIL"

### PLANS ET COUPES

Approuvé par la Municipalité  
Saint-Sulpice, le  
Syndic  
A. Clerc

Secrétaire  
N. Ray

Soumis à l'enquête publique  
du au  
Au nom de la Municipalité  
Syndic  
A. Clerc

Secrétaire  
N. Ray

Adopté par le Conseil communal  
Saint-Sulpice, le  
Président  
R. Piller

Secrétaire  
D. Giroud

Dossier n° 2009

Approuvé par le Département compétent du  
Canton de Vaud  
Lausanne, le  
La Cheffe du Département

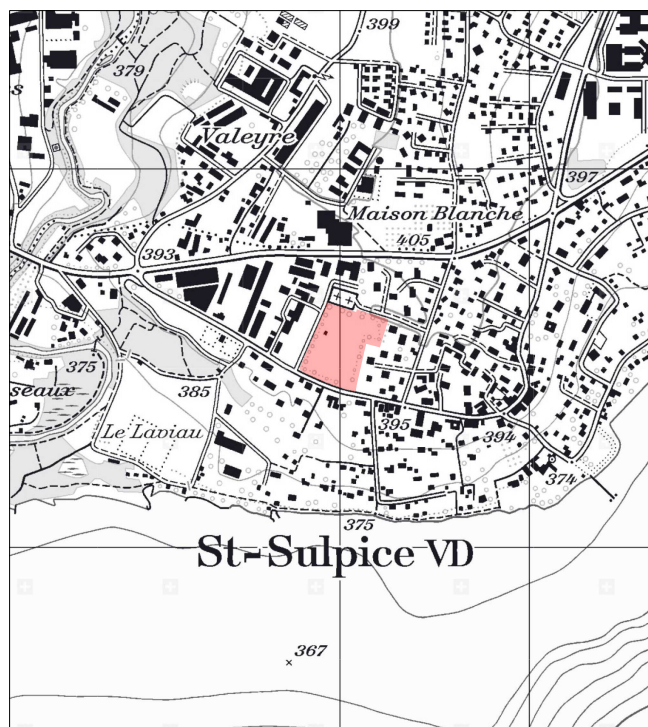
Version du (enquête publique) 06.12.2018

PLAREL LAUSANNE

Entrée en vigueur le

### PLAN DE SITUATION

1 / 20'000



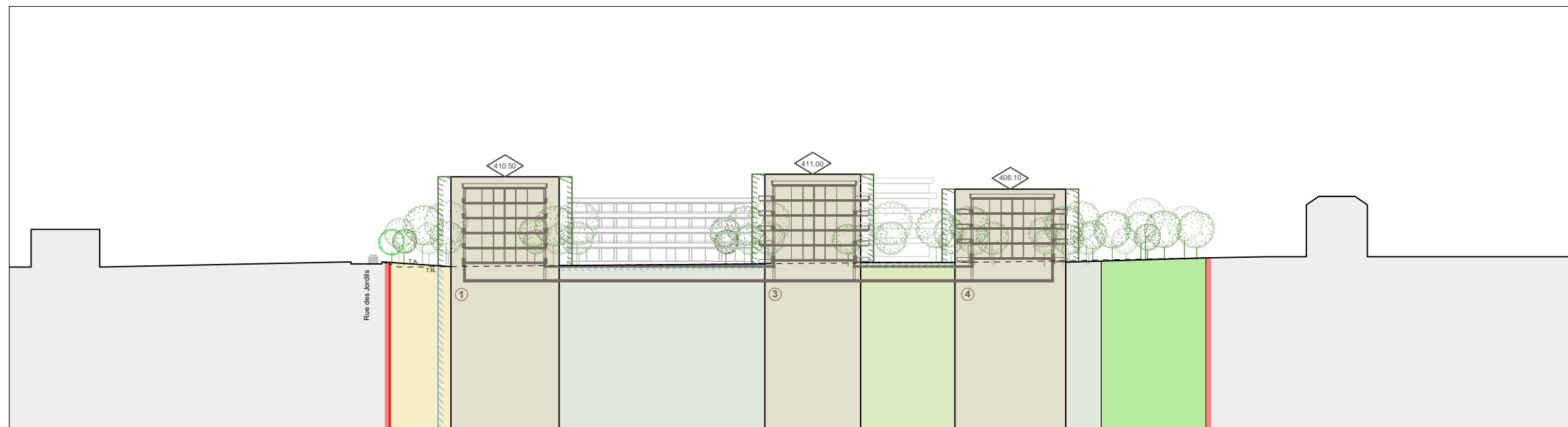
© Swisstopo

source : www.map.geo.admin.ch

### COUPE A-A'

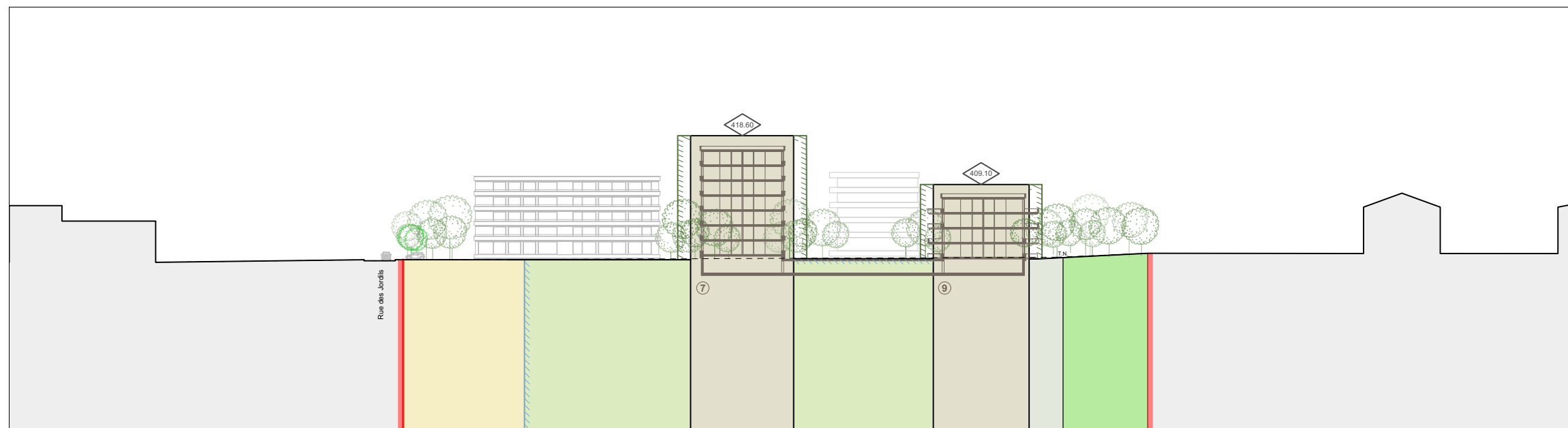
1 / 1'000

0 5 10 25 m



### COUPE B-B'

1 / 1'000



### COUPE C-C'

1 / 1'000

