

PLAN CADASTRAL

COMMUNE DE SAINT-SULPICE  
PLANS 4 ET 5  
ECHELLE 1 : 500

MORGES, LE 19 JUIN 2013

LE GEOMETRE BREVETE :

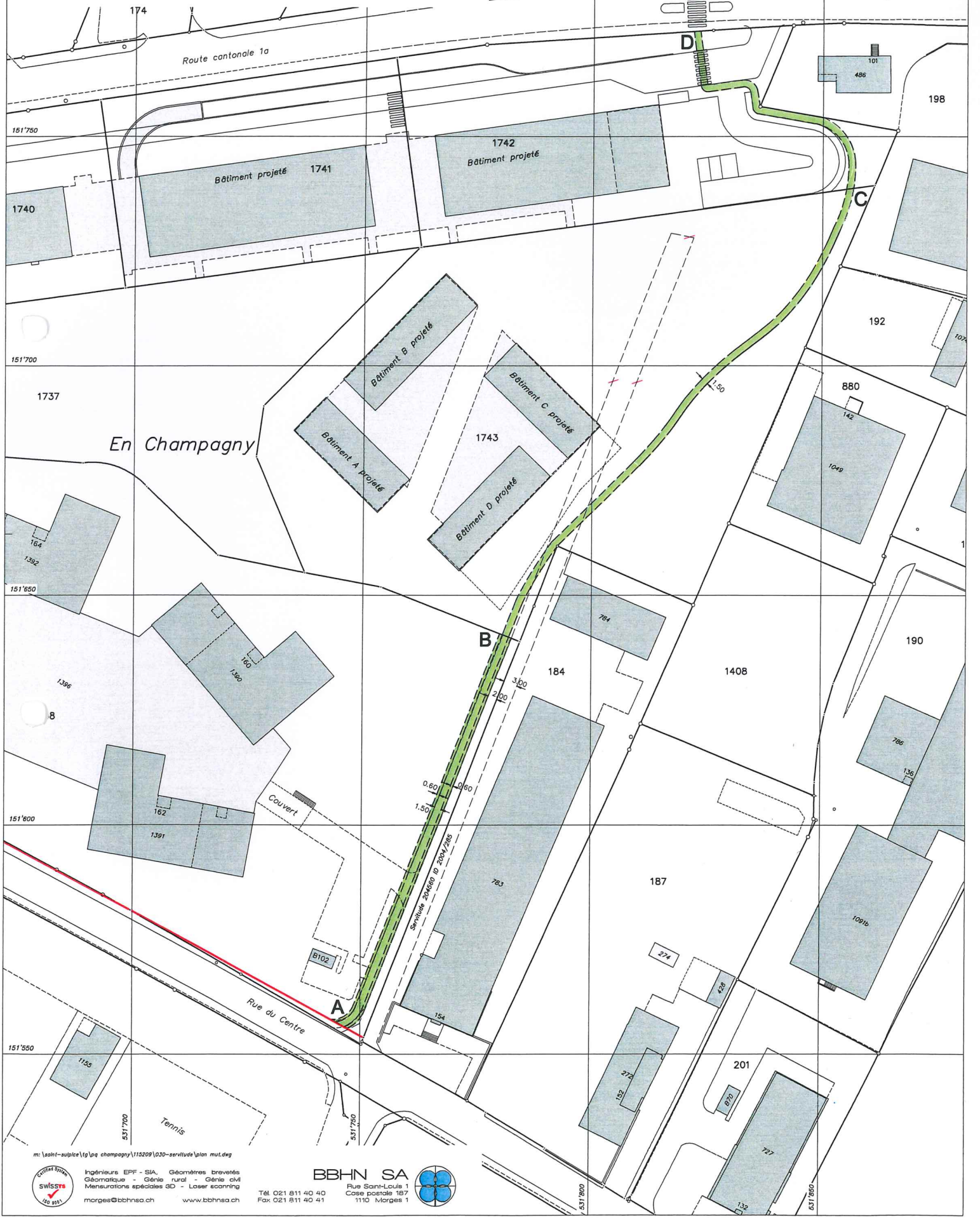
MENSURATION NUMERIQUE  
GEODONNEE © ETAT DE VAUD  
COORDONNEES NATIONALES: 531780 / 151640

DOSSIER TECHNIQUE 115209.030 SP

AFFECTATION : PQ "En Champagny Sud"

SERVITUDE  
VOIE VERTE

**PROJET**



m: \saint-sulpice\lg\ca champagny\115209\030-servitude\plan.mxd

swiss3d  
Ingénieurs EPF - SIA, Géomètres brevetés  
Géomatique - Génie rural - Génie civil  
Mensurations spéciales 3D - Laser scanning  
morges@bbhnsa.ch www.bbhnsa.ch

BBHN SA  
Rue Saint-Louis 1  
Case postale 187  
1110 Morges 1



**Plan de base**

**Mise à jour**

**Forces**

**Sols et Bâtiments**

**Luminaires de secours**

**Luminaires et poteaux**

**Luminaires**

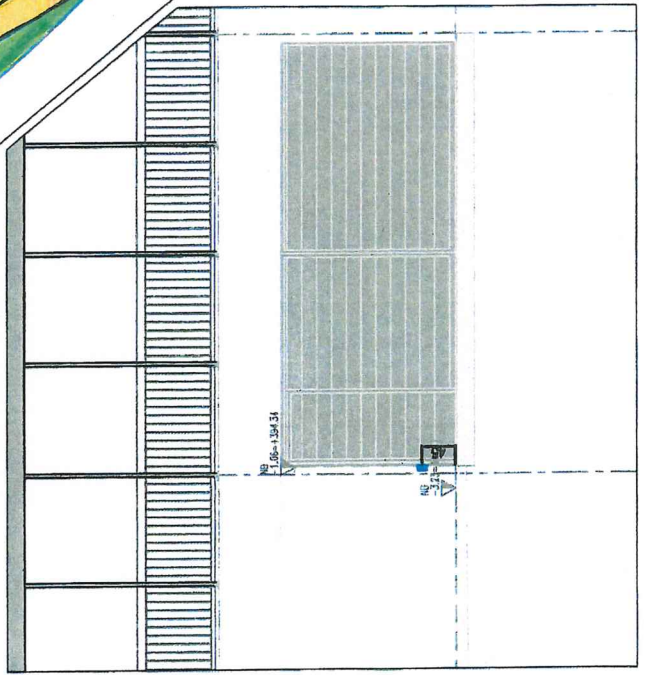
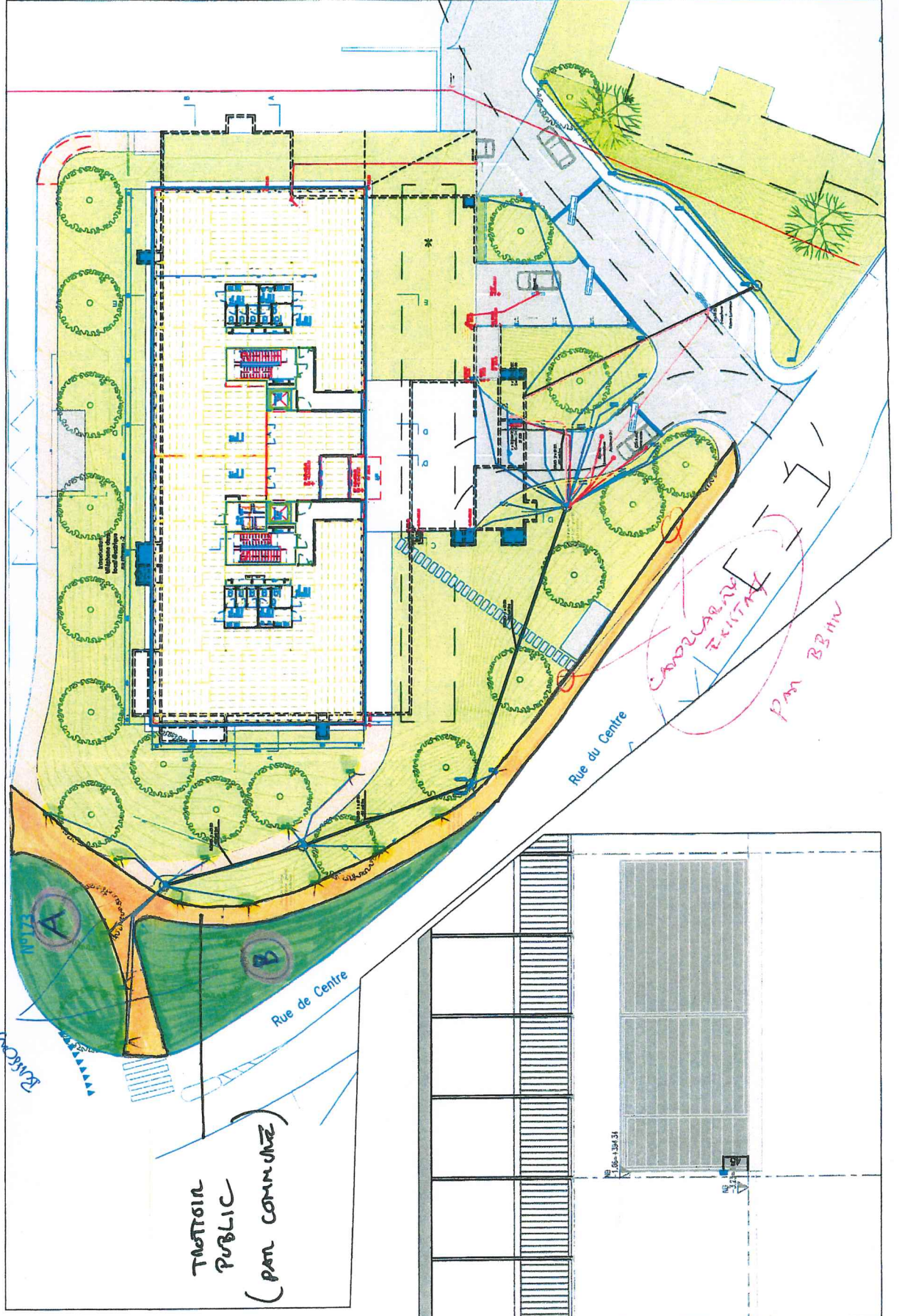
**Domotique**

**Téléphonique (PSTN)**

**Tv, Audio & Vidéo**

**Bâtiments à énergie positive**

**Sécurité, accès, effraction, incendie**



HRS Real Estate SA  
Rue de la Vermie 12  
1023 Crissier  
12.08.10.13

Modification	
Nouvelle construction de bâtiment administratif 1000000000 1000000000 1000000000	
00-P04	REZ DE CHAUSSEE AMÉNAGEMENT EXTERIEUR Appareillage + Litre Courant Fort + Faible CHP-GITE-BAT-SS200A-P20-3
<b>EXECUTION</b>	



**BÂTIMENTS B1-B2**  
 Plan de situation  
 échelle: 1:1000

En Champagny - Aire d'activités 2 - Bâtiments B1-B2  
 COMPLEMENT A LA DEMANDE D'AUTORISATION N.129836  
 date : 15.01.2013

HRS Real Estate SA  
 12, rue de la Voie  
 CH-1024 Colson  
 Tel: +41 (0)21 6370720 - Fax: +41 (0)21 6370721



BUREAU D'ETUDES INTEGRALES SA  
 42, rue du Grand-Puits  
 Tel: 022 782 05 40 - Fax: 022 782 07 07  
 architectes-@groupe-h.com



G:\CH Suisse\Clients\522-HRS-Aire actives 2\Projets\3-Dessins\3-Projet\2012-12-02-Complement Phase 2\522\_DC\_SIT-01a-SIT.dwg