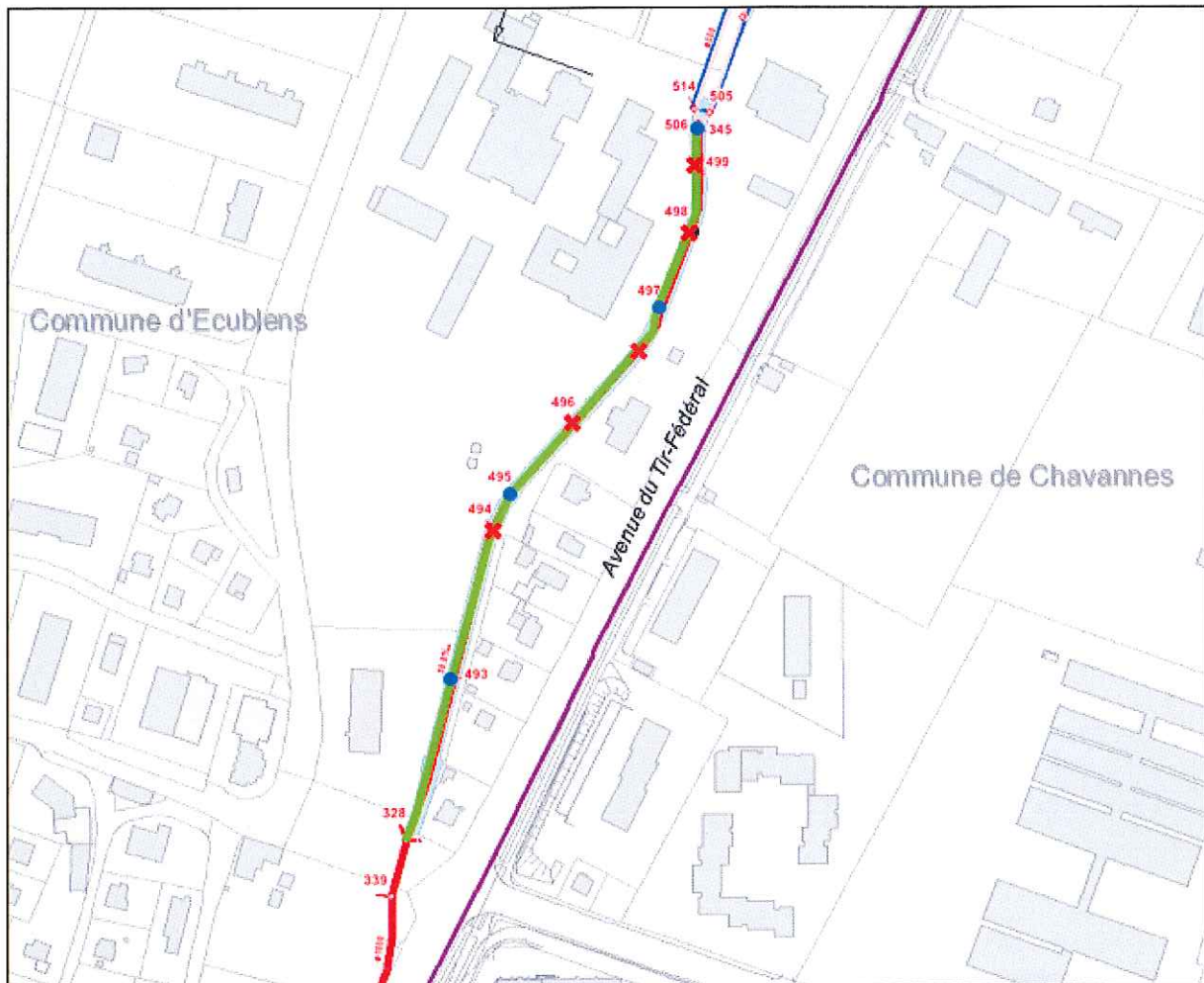






Annexe 1 : Plan de situation

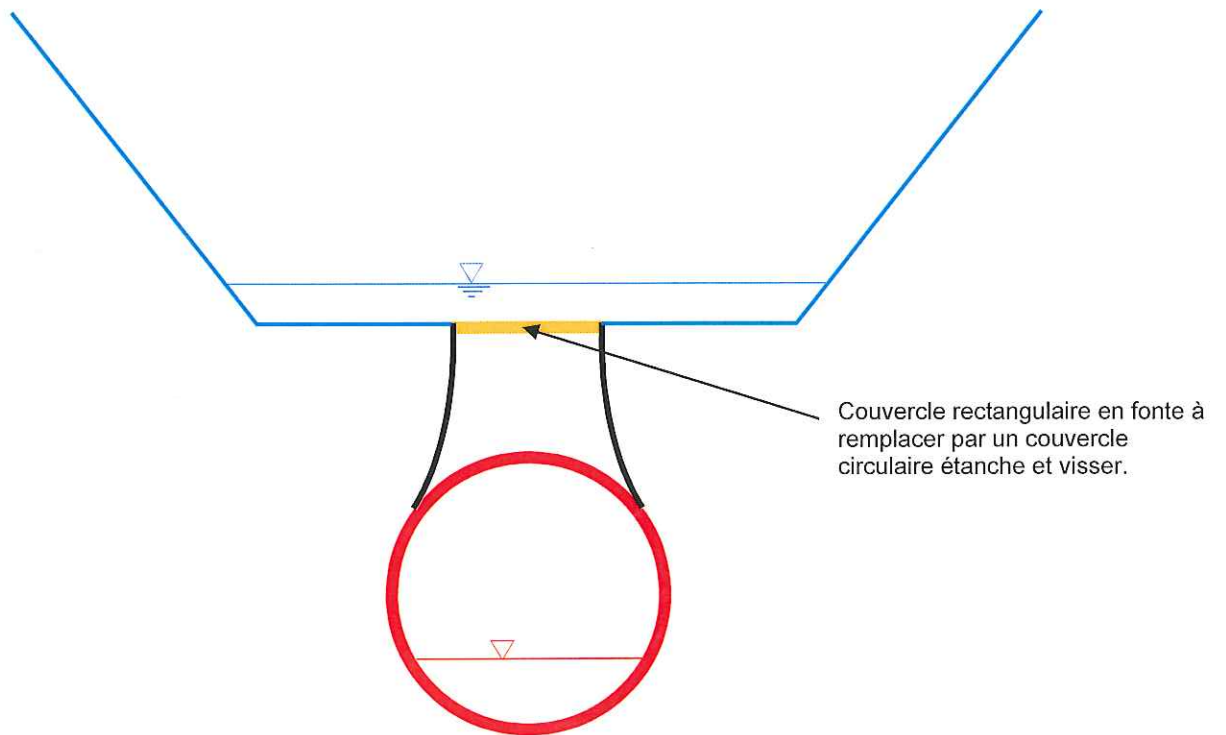


Légende :

-  Limite communale
-  Tronçons M+S à assainir
-  Chambres à conserver
-  Chambres à condamner (travaux effectués par une entreprise de génie civil)

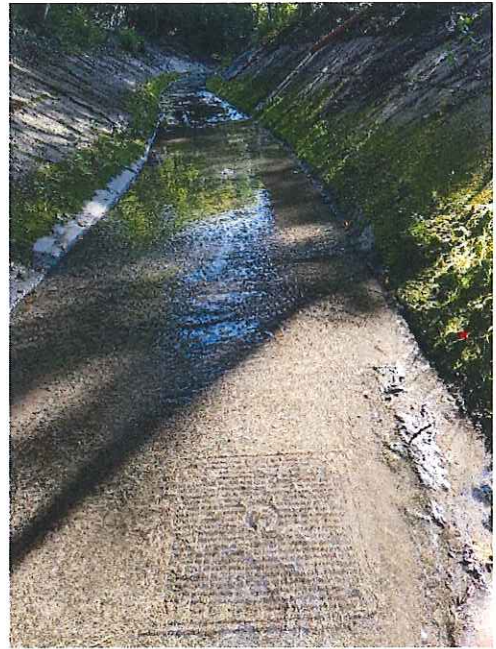


4 chambres à conserver et à modifier:
Pose d'un couvercle circulaire diamètre
60cm étanche et vissé.





Couvercles, accès au collecteur EU,
zone amont



La Sorge par temps sec, zone amont



La Sorge, zone aval, zone avec
plus de sédiments

Annexe 2 : Photos des inspections TV des canalisations



ch345-ch328

Joint non étanche



ch345-ch328

Infiltrations d'eau



ch345-ch328

Calcaire au joint



ch345-ch328

Calcaire et infiltrations d'eau



MERCI DE LAISSER LE PASSAGE LIBRE !
ISSUE DE SECOURS