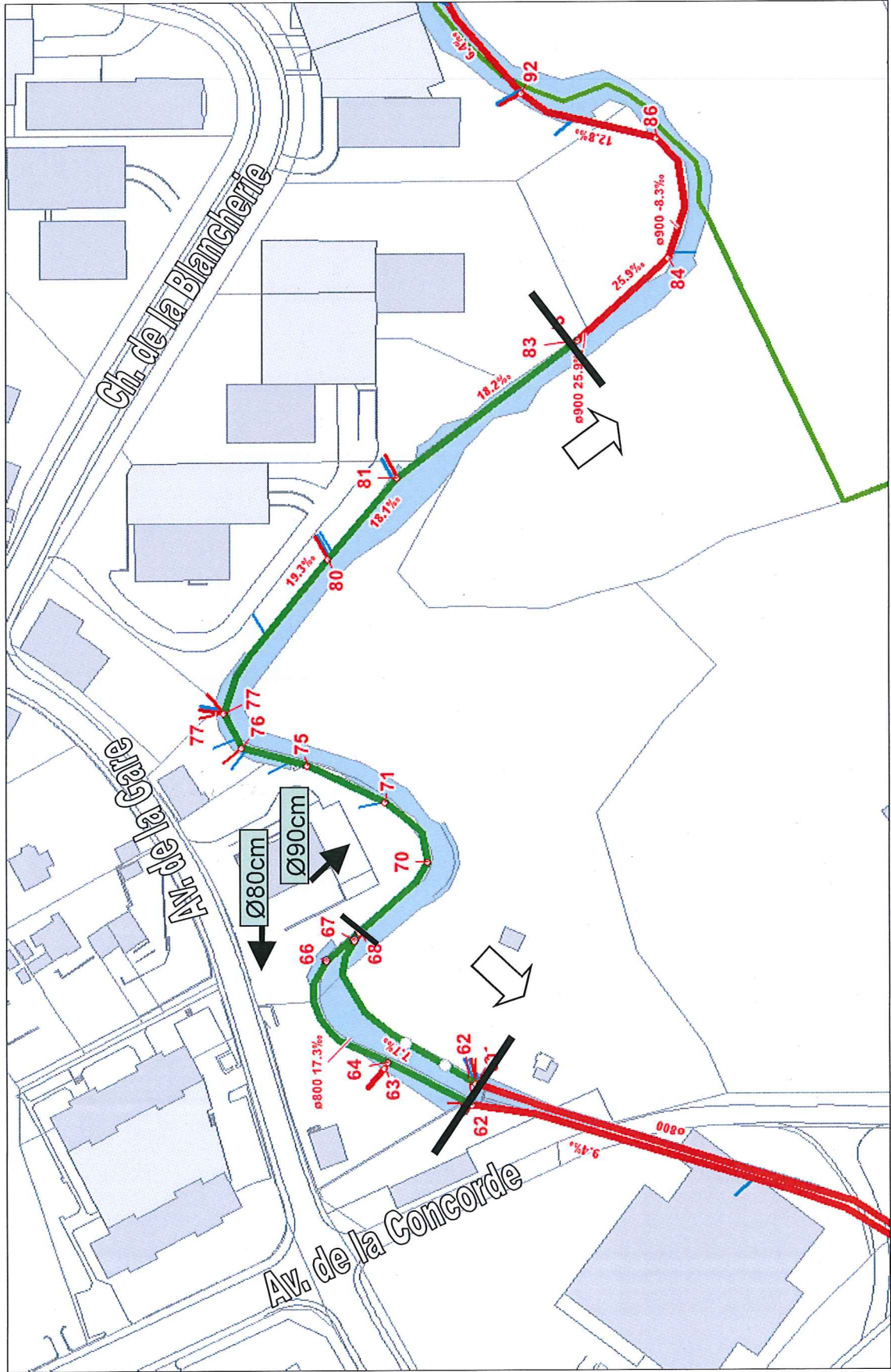




# Entente intercommunale Mèbre-Sorge - Secteur 4 - Blancherie-Concorde à Chavannes

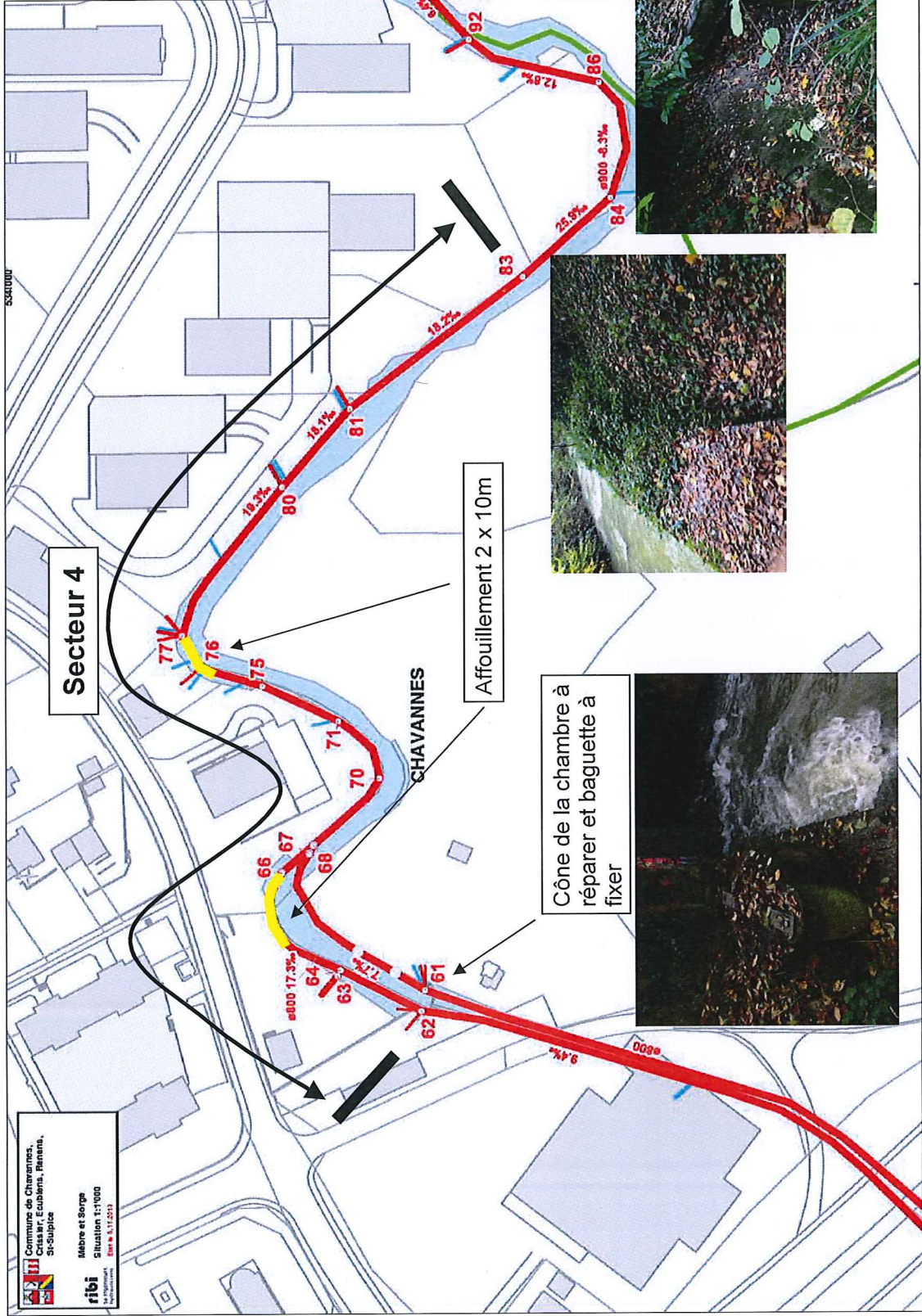
Annexe 1 : Plan de situation des travaux de chamisage





# Entente intercommunale Mèbre-Sorge - Secteur 4 - Blancherie-Concorde à Chavannes

## Annexe 2 : Plan de situation des travaux de génie civil





**Entente intercommunale Mère-Sorge - Secteur 4 - Blancherie-Concorde à Chavannes**  
Annexe 3 : Plan de situation des travaux du paysagiste

