

3072 Gestion du patrimoine routier communal, St-Sulpice

Mode de réfection des fouilles Annexe E3 - Chemin de desserte

S.A. Bureau d'Etudes et de Réalisations Techniques
Bureau d'ingénieurs
E-mail : ing@sabert.ch Tél. 0261660.34.94
1028 St-Sulpice, Av. du Léman 50 Fax 0261660.03.16

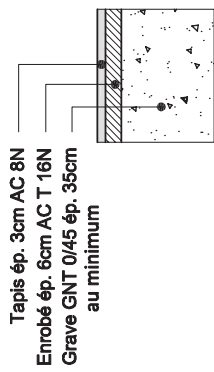
sabert

Légende:

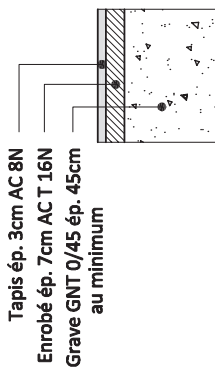
1. Remblai de la fouille en grave II
2. Couche de fondation en grave recyclée, non gélive ép. 50 cm
3. Portance sur couche de fondation selon SN 640 585a
4. Coupes complémentaires 2 x 10cm à 2 x 25cm
5. Talon à enlever si largeur < 50cm
6. Nouvelle couche de support 7 cm ACT 16 N
7. Fraisage et nouvelle couche de roulement 4 cm AC 11 N
8. Couche de support existante
9. Couche de roulement existante

Prescriptions des matériaux et épaisseurs pour trottoirs et trottoirs / entrées abaissés

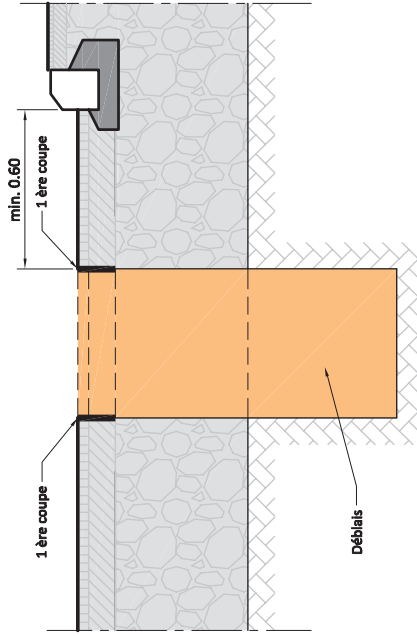
Trottoir



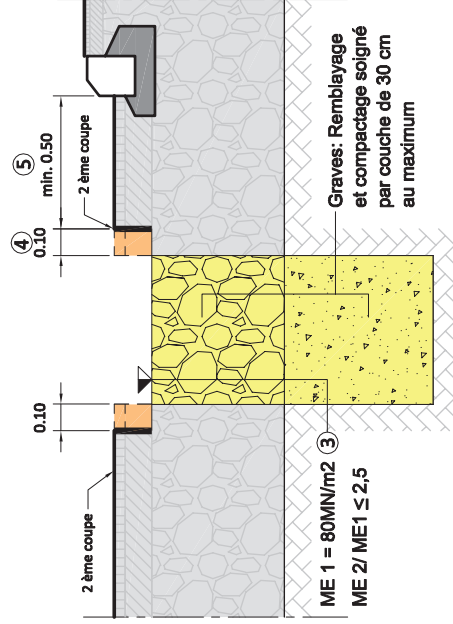
Trottoirs / Entrées abaissés



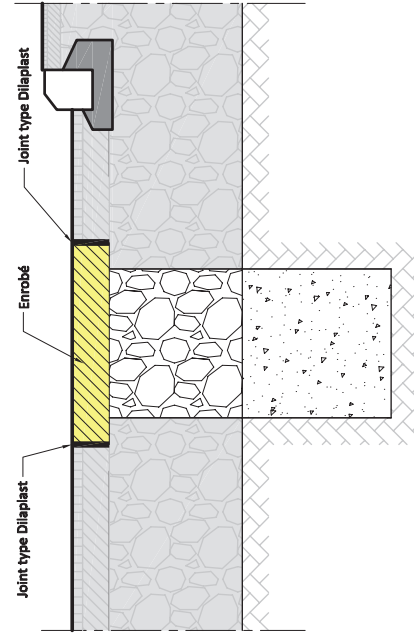
Etape 1 - Coupe + Fouille
Echelle 1:20



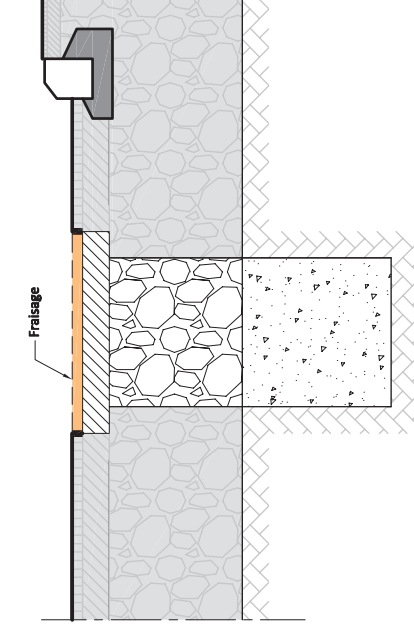
Etape 2 - Remblayage + Coupe
Echelle 1:20



Etape 3 - Pose enrobé
Echelle 1:20



Etape 4 - Fraisage
Echelle 1:20



Etape 5 - Pose tapis
Echelle 1:20

