

3072 Gestion du patrimoine routier communal, St-Sulpice

Mode de réfection des fouilles Annexe E2 - Route intérieur commune

S.A. Bureau d'Etudes et de Réalisations Techniques
 Email : ing@sabert.ch Tél. 0261660.34.34
 1025 St-Sulpice, Av. du Léman 50 Fax 0261660.65.16

Bureau d'ingénieurs
sabert

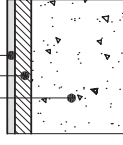
Légende:

1. Remblai de la fouille en grave II
2. Couche de fondation en grave recyclée, non gélive ép. 60 cm
3. Portance sur couche de fondation selon SN 640 585a
4. Coupes complémentaires 2 x 10cm à 2 x 25cm
5. Talon à enlever si largeur < 50cm
6. Nouvelle couche de support 12 cm ACT 22 S
7. Fraisage et nouvelle couche de roulement 4 cm AC 11 S
8. Couche de support existante
9. Couche de roulement existante

Prescriptions des matériaux et épaisseurs pour trottoirs et trottoirs / entrées abaissés

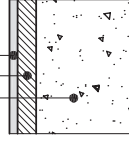
Trottoir

Tapis ép. 3cm AC 8N
 Enrobé ép. 6cm AC T 16N
 Grave GNT 0/45 ép. 35cm au minimum



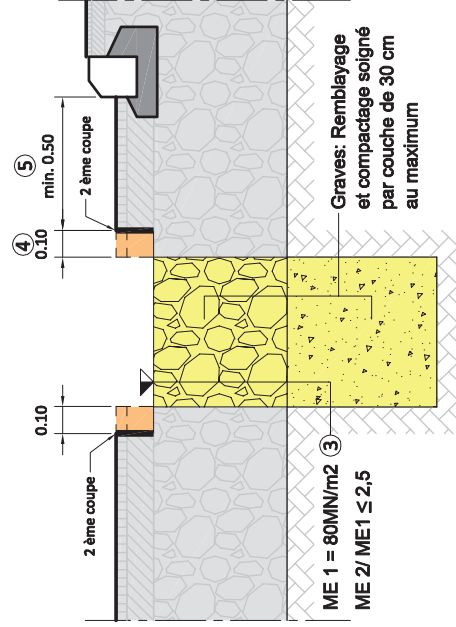
Trottoirs / Entrées abaissés

Tapis ép. 3cm AC 8N
 Enrobé ép. 7cm AC T 16N
 Grave GNT 0/45 ép. 45cm au minimum



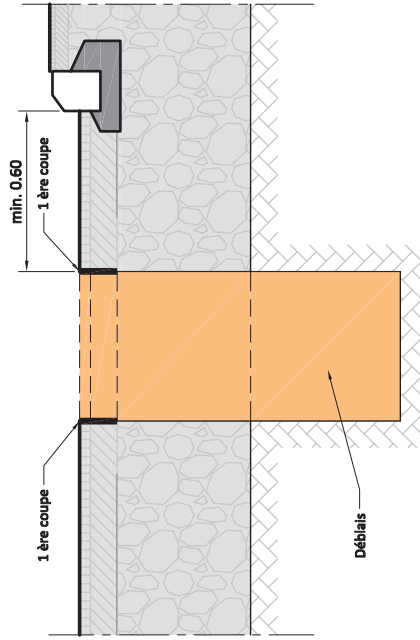
Etape 2 - Remblayage + Coupe

Echelle 1:20



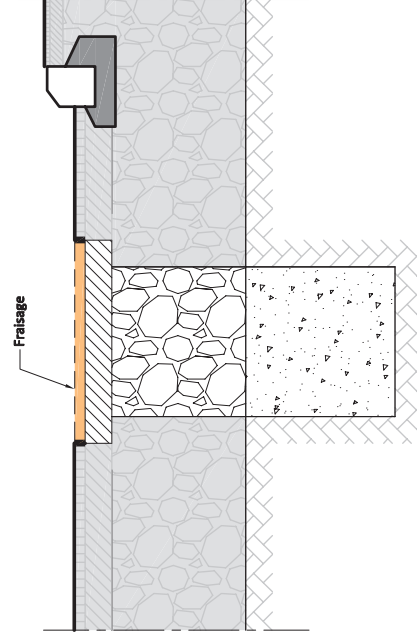
Etape 1 - Coupe + Fouille

Echelle 1:20



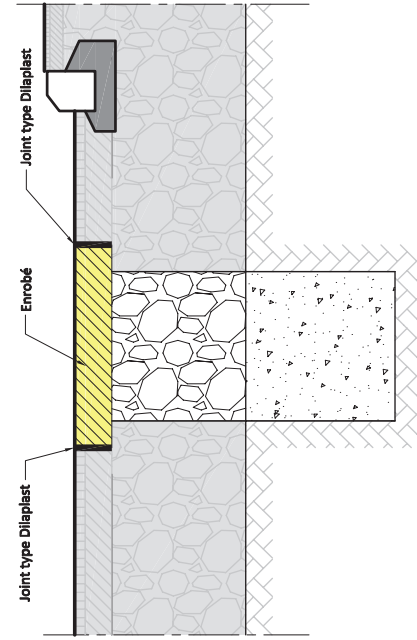
Etape 4 - Fraisage

Echelle 1:20



Etape 3 - Pose enrobé

Echelle 1:20



Etape 5 - Pose tapis

Echelle 1:20

