

3072 Gestion du patrimoine routier communal, St-Sulpice

Mode de réfection des fouilles Annexe E1 - Route principale

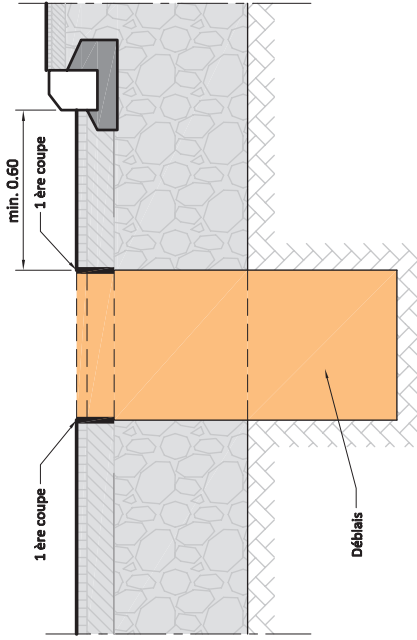
S.A. Bureau d'Etudes et de Réalisations Techniques
 Email : ing@sabert.ch Tél. 0261660.34.34
 1025 St-Sulpice, Av. du Léman 50 Fax. 0261660.03.16

Bureau d'ingénieurs
sabert

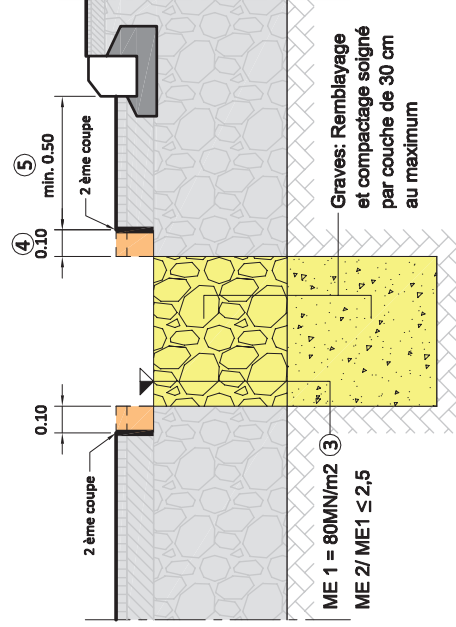
Légende:

1. Remblai de la fouille en grave II
2. Couche de fondation en grave recyclée, non gélive ép. 60 cm
3. Portance sur couche de fondation selon SN 640 585a
4. Coupes complémentaires 2 x 10cm à 2 x 25cm
5. Talon à enlever si largeur < 50cm
6. Nouvelle couche de support 16 cm ACT 22 S
7. Fraisage et nouvelle couche de roulement 4 cm AC.11 S
8. Couche de support existante
9. Couche de roulement existante

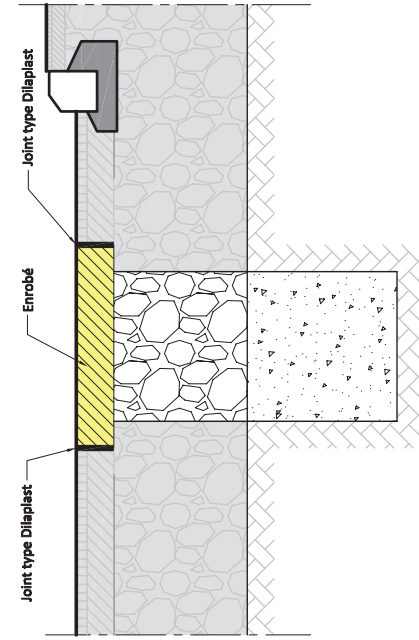
Etape 1 - Coupe + Fouille
Echelle 1:20



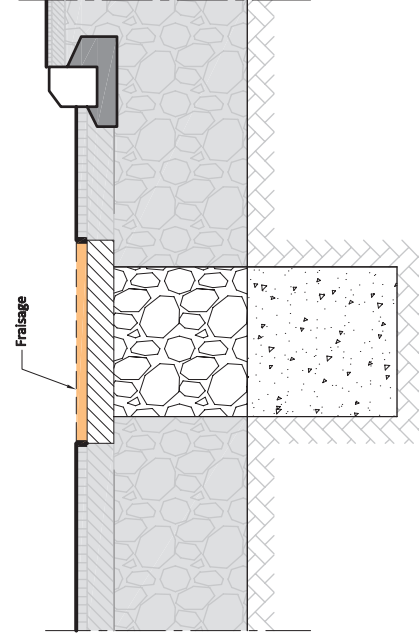
Etape 2 - Remblayage + Coupe
Echelle 1:20



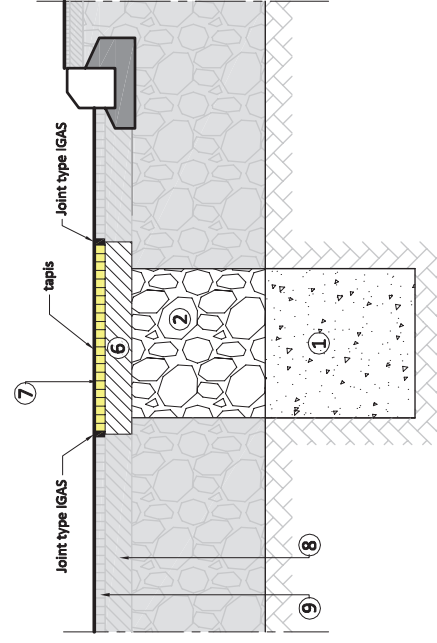
Etape 3 - Pose enrobé
Echelle 1:20



Etape 4 - Fraisage
Echelle 1:20

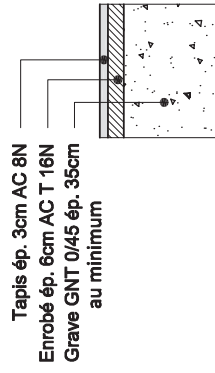


Etape 5 - Pose tapis
Echelle 1:20



Prescriptions des matériaux et épaisseurs pour trottoirs et trottoirs / entrées abaissés

Trottoir



Trottoirs / Entrées abaissés

