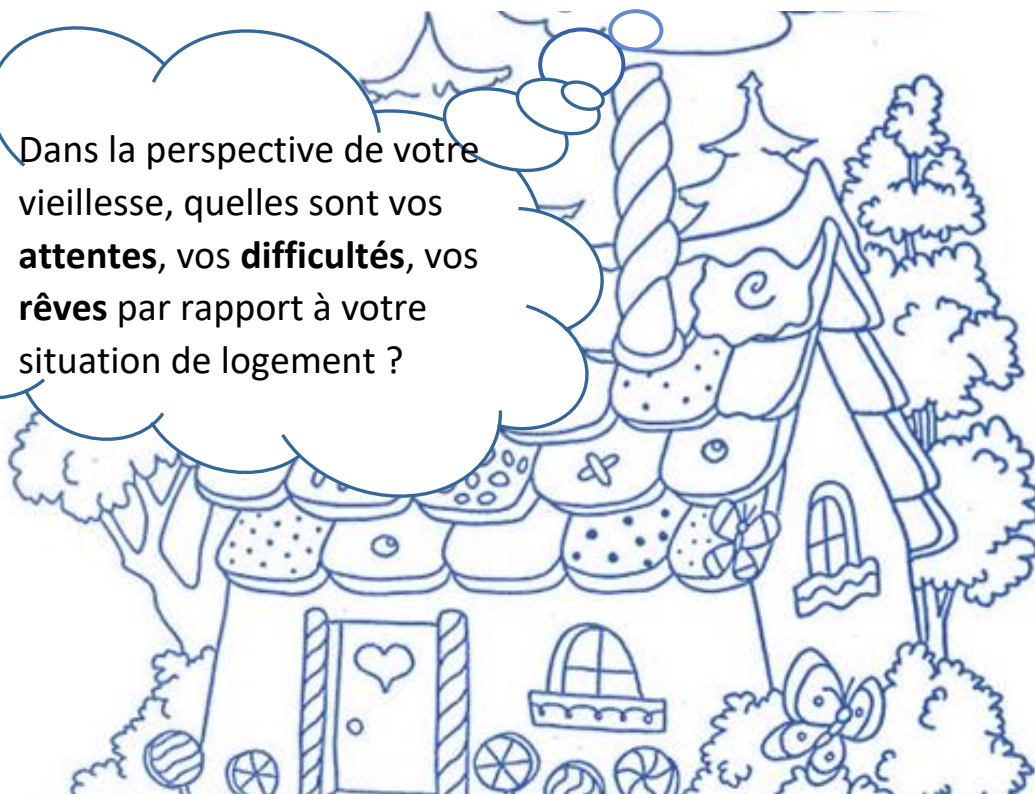


Étude sur les dilemmes de logement des femmes vivant seules

Où habiter à partir de la retraite ?

Si vous êtes une femme, avez entre 55 et 75 ans et vivez seule,
votre avis nous intéresse !

Dans la perspective de votre
vieillesse, quelles sont vos
attentes, vos **difficultés**, vos
rêves par rapport à votre
situation de logement ?



Pourquoi cette étude ?

Cette enquête scientifique est financée par l'Office Fédéral du Logement et par la Fondation Leenaards. Ses résultats seront partagés avec les responsables des politiques publiques du logement dans différentes villes de Suisse romande et alémanique. Son but est de promouvoir une offre de logements mieux adaptée aux moyens et aux attentes de la population senior féminine.

Participez à notre enquête en ligne sur <https://bit.ly/SurveyFBBS>
ou scannez le QR code



Étude sur les dilemmes de logement des femmes vivant seules

Où habiter à partir de la retraite ?

Si vous êtes une femme, avez entre 55 et 75 ans et vivez seule,
votre avis nous intéresse !

Dans la perspective de votre
vieillesse, quelles sont vos
attentes, vos **difficultés**, vos
rêves par rapport à votre
situation de logement ?



Pourquoi cette étude ?

Cette enquête scientifique est financée par l'Office Fédéral du Logement et par la Fondation Leenaards. Ses résultats seront partagés avec les responsables des politiques publiques du logement dans différentes villes de Suisse romande et alémanique. Son but est de promouvoir une offre de logements mieux adaptée aux moyens et aux attentes de la population senior féminine.

**Participez à notre enquête en ligne sur <https://bit.ly/SurveyFBBS>
ou scannez le QR code**

